

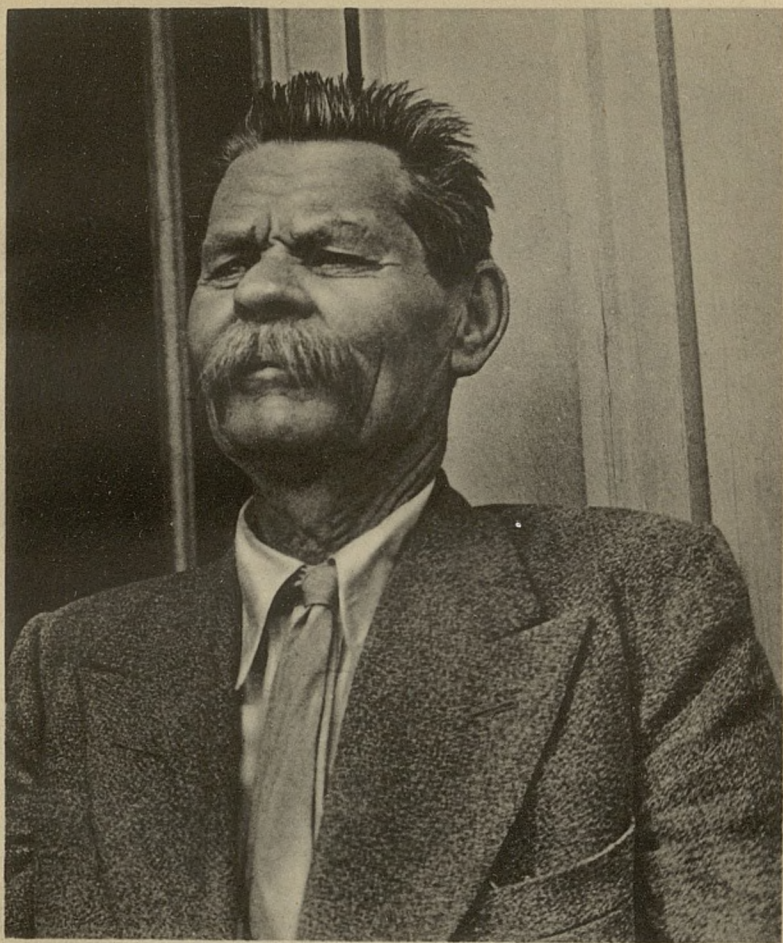
Государственный
Б О Л Ъ Ш О Й
Драматический театр
Имени М. Горького

1919 — 1939



издание
· Г Б Д Т ·
ЛЕНИНГРАД
1 9 3 9

1919—1939



М. М. Орлов



1



50

7

15

1919

6

11

*

8



« »

, , -

« » —

(« »,

« » . .).

« -

»,

« » —

« », « -

» —

« ».

« »,

(),

VIII

1919

: «. . .

».

1918

«

».

» ...

.. «

». (. . .
», 1, 1919 ., . 7—9).

«

»—

(25 1920 .).

«

»

»,

(

.)

. 0

« »

: «

».¹

1909

: «

. 2

« » «

»

1

.. IX, . 256—271.

» 18/XII 1936.

«

»

«

»

«

»

— «

»

«

»

1919—1922

»

«

XVIII

«

»;

«

»

«

»

«

»—

«

» —

, «

».

* » **** & « < ? *

Прогнозия

8

, 15-

1818 ..

ДОН КАРЛОС

Постановка В. И. Немировича-Данченко. Музыка В. И. Фокина.

Декорации по мотивам художника В. А. Шуха, работы художника Ф. Я. Алексеева

« ** - . .

I « - . .

« « 5 - , ,

! Zhu-K. , -

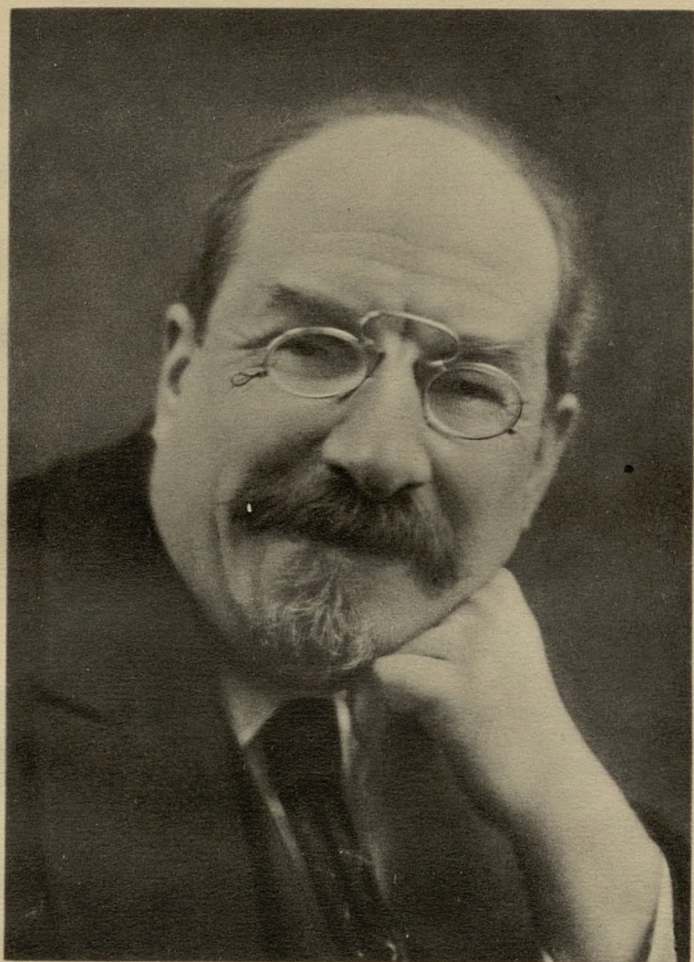
» - . .

!

1

8

tfijSSTy ta&me lair&to *Центральный банк ->... * < f.« > , < >
* wen * « « iv 6j < mt > * * « » S? * ! * » « »



Arlynarajest

» — «

».

«

1922

()

« ».

« »

: « », « », « », « ».

—« »

«

|8

».

^^

1

« ».

. « », «
»— « »

1925 . 1925 , ,

« »
» , « »
« »

— « »

« »
« »

1922—1925 « » 26 , «
»—22, « »—36, « »—15, «
» 160

« » , 8 : 12
1919 « » ,

».
: «

».

« - » (25 1932).

(« »).

« ».

« - »

».

« »,

(«

»

—«

»

«

»

«

»,

«

»

»,

«

»

.)

1932

«

».

13

« »

« »

»

«

« »

II

»

1932

1936

«

«

« ».

«

: «

», «

», «

» ,

XXI

— «

»,

1933 .

«

».

«

»

(

1933 .)

«

».

(

!)

«

»

«

» (1936 .)

1901

«

»—

—

?

« »

« »

« »

« »

« »,

« »,

(.).

(),

1917—1918 .

« » —

« » —



Alexander Tom

« »

« »

« »

1905 ..

«

...

...

...

...

...

...»

», « -

! « » -

« » — , -

2

20

(« », « », « »), -

», « », -

1919 ,

3177 1919

Вам пишут; огул чы мэр; и мэр
Композити жунуу тисо беломанис б и мэр
и мэр чы б и мэр чы мэр, и б.
Ваш мэр чы мэр чы мэр чы мэр
и ч мэр чы мэр чы мэр чы мэр
К. С. С. С.

1919

«

»,

?

?

« », « », « », « »—

», « », « »—
»—),

», « », « » . II « », « »

« »,

», « », « »

20

« », « », « », « », « »

», « », « »—

« » —

« ».

« ».

— « » , « »

« »

«

1937 .).

». (

«

»,

1919 1939 .

1

5 1939 .

"		*					
			15	1919 ...			195
"	*						
				25			
1919						12
"				*			
)		15				
1919						38
"				*			
				22			
1919						44
"	*						
				22			
1919						14
"		*					
			6	;			
			12	1919 ..			93

"		20	1919 ...	67
"	"	22	1920	32
"	"	21	1920 ..	18
"	"	27	1920	36
"	"	8	1921	53
"	"	28	1921	578
"	"	20	1921	69
"	"	15	1921	40
"	"	26	1921	37
"	"	27	1922	10
"	"	20	1922	31
"	"	10.		
"	"	5	1922	26
"	"		9	
"	"	1922	13

"	"	26	1923	62
"	"			
"		15	1923	9
"	"			
"		29	1923	12
"	"			
A.		3	1923 ...	24
"	"		6	
"		20	1923	24
"	"			
"		14	1924	36
"	"			
"		17	1924	28
"	"			
"		16	1924	22
"	"			
"		19	1924	49
"	"			
"			23	
"		1925		15
"	"			
B.		12	1925 ...	173
"	"			
"		17	1925 ..	22
"	"			

	11	1925 . 1	>0
"		"	
	19	1926	7
"		"	
	3	1926	32
"		"	
	2	1926	35
"		"	
II.			
	23	1926 ..	14
"		"	
	7	1926 ...	44
II			
	18		
1927		42
"		"	
	30		
1927		
"		"	
	8	1928	71
"		"	
	7	1927	351
10		"	
	16	1927 ...	1
"		"	
	8	1928 ...	25
"		"	
	3	1928 ...	12

"	A.	18	1928	. 40
"		3	1928 172
"	"	12	1929 18
"	"	30	1929 98
"	"	26	1929 40
"	"			26
"		1929	 28
"	B.	24	1929 61
"		12	1930 12
"	"	12	1930 20
"	"	24	1930	... 26
"	"	4	1930 31
"	"	11		
"	"	6	1930	. 64
"	"			

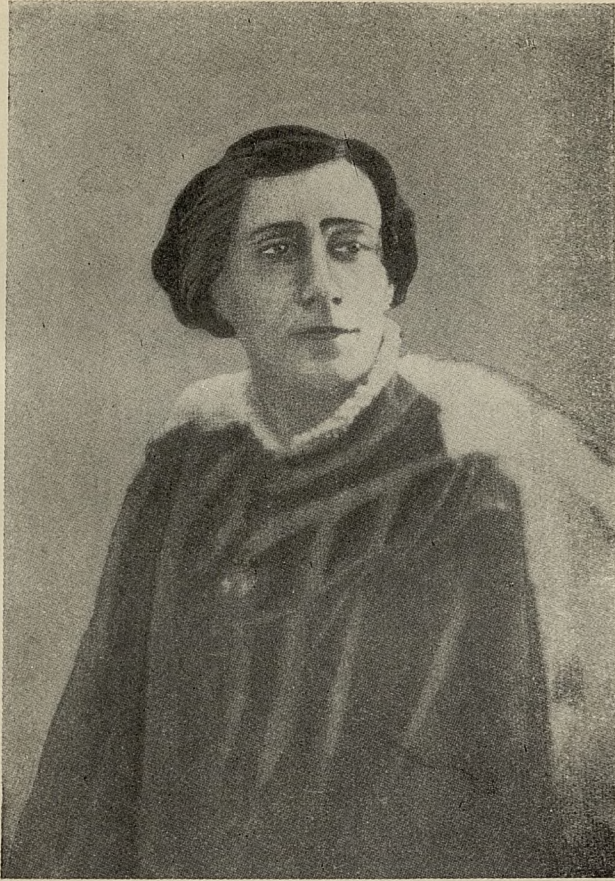
	25	1930 . 80	
"			
		1	
1930		79
"			
		26	
1931		73
"			
	25	1932 73
"			
		25	1932 . 192
"			
		15	
1932		165
"			
		12	1933 . . . 32
"			
		11	
1933		112
"			
		6	
1933		90
"			
	12	1934 65
"			
		12	
1934		50
"			

		29	
1934		18
"	111"		
		27	
1935		124
"	"		
	30	1935 203
"	"		
		17	1935 . 29
"	"		
8	1935	35
"	"		
"	"		
		10	1936 . 25
"	"		
		5	1936 . 22
"	" — "		
"	" " " " "		
		28	
1937		18
"	"		
		21	1937 205
"	"		
		20	
1937		104
"	"		
		3	1937 • 36

"	"			
	5	1938	96
"	"			
		23	1938 ...	69
"				
			17	
1938			74
"				
	9	1938	44;
"	"			
		27	1938	47
"	"			
	5	1939		



« . . . »).



Карјоc — . . .



II —







« »



Fig. « ».

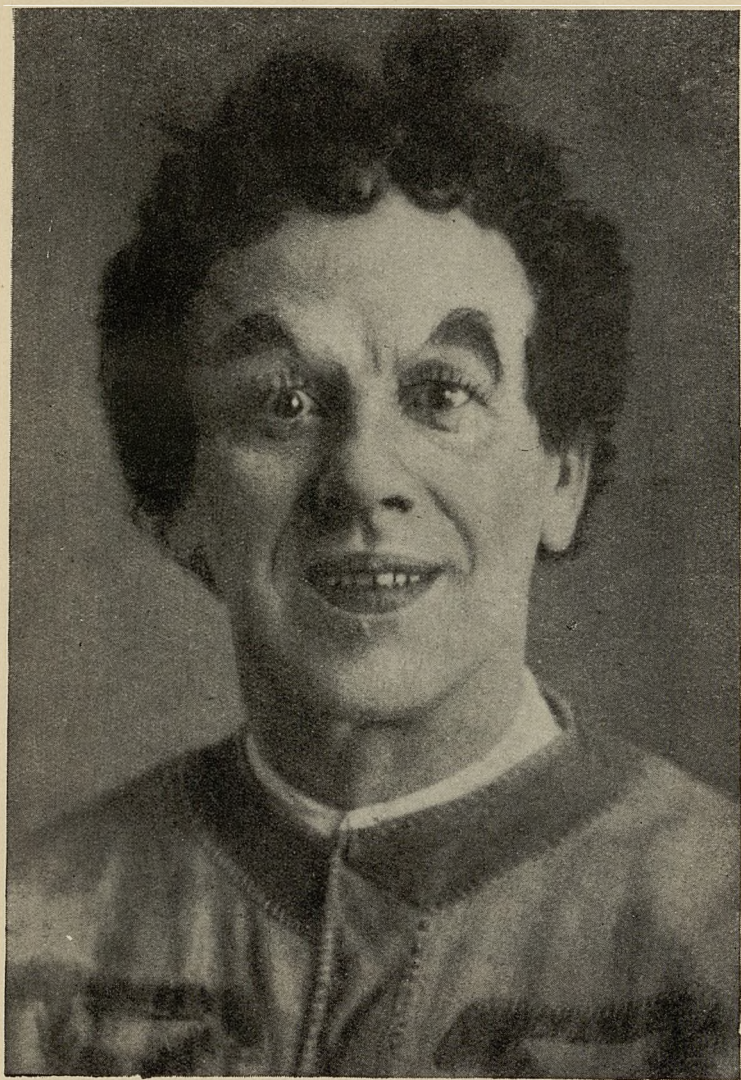




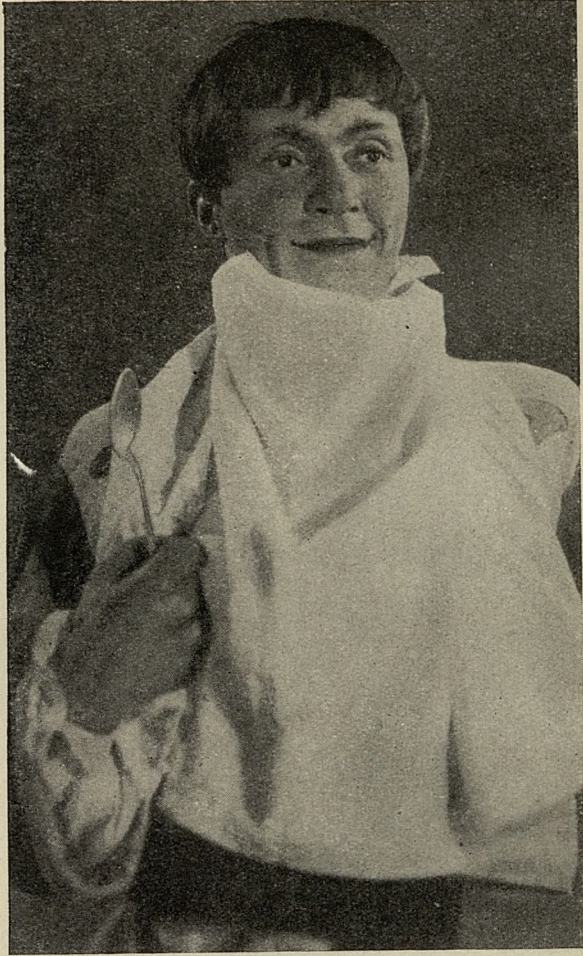
P. « »

«

).

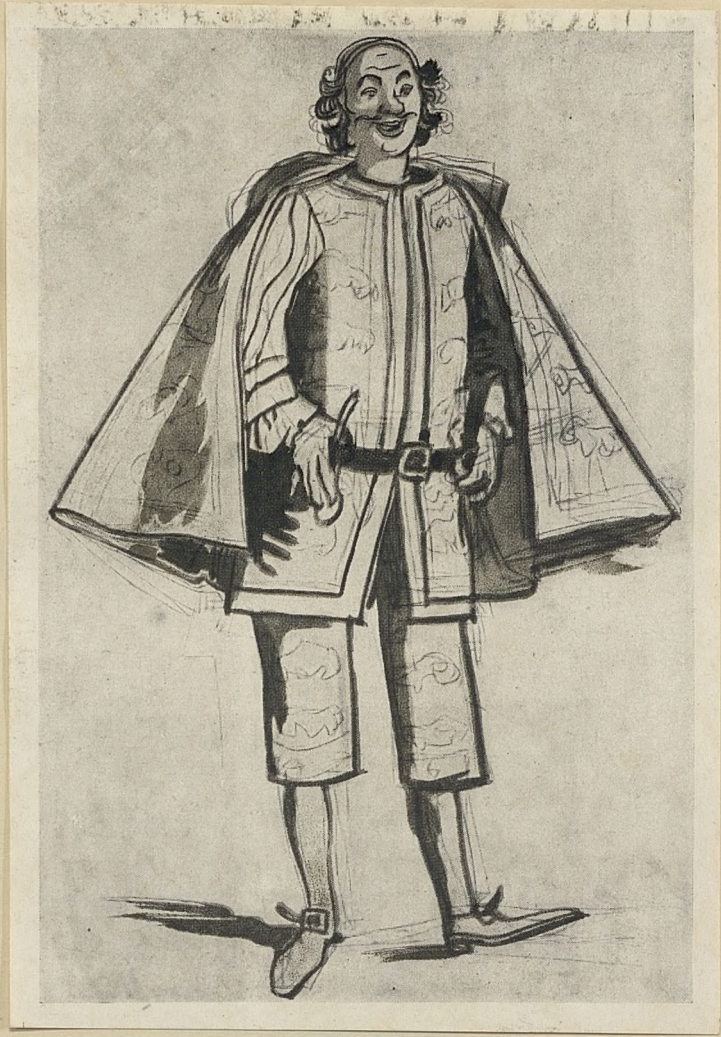


— II.





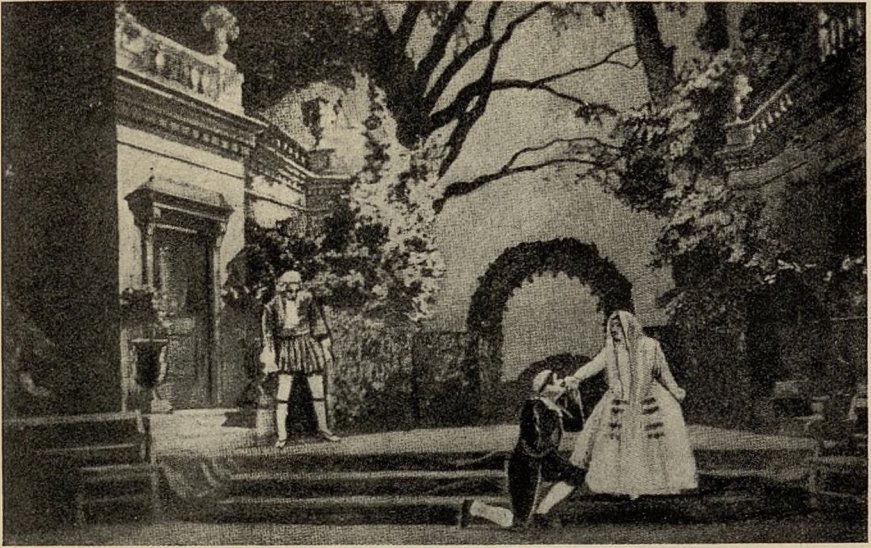






F. « ».

« ».



5-

5*

7

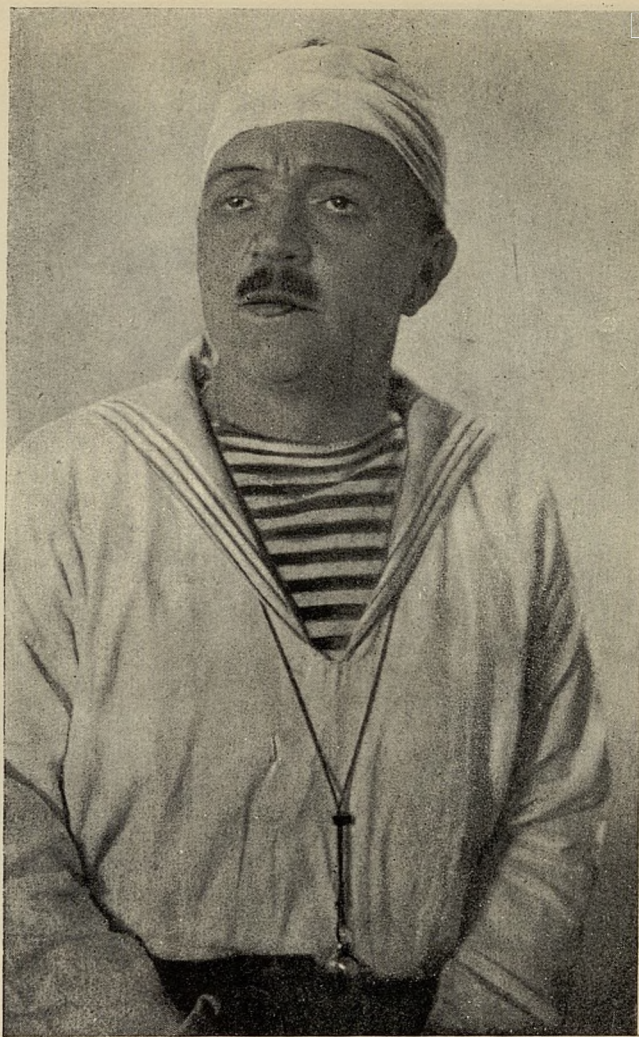




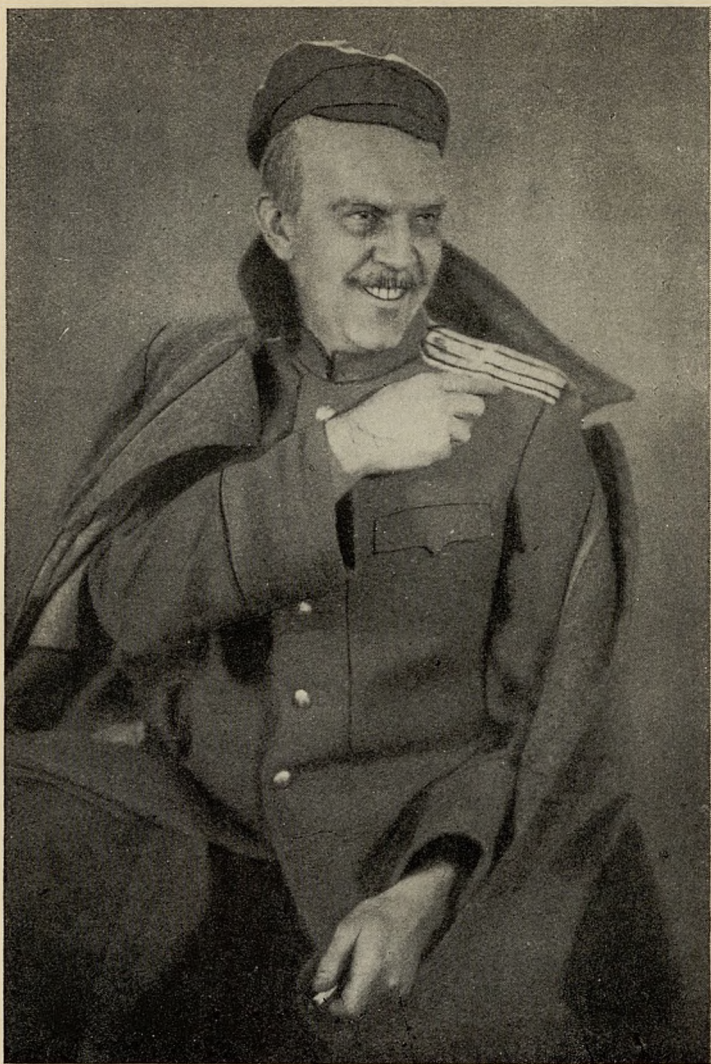


« »













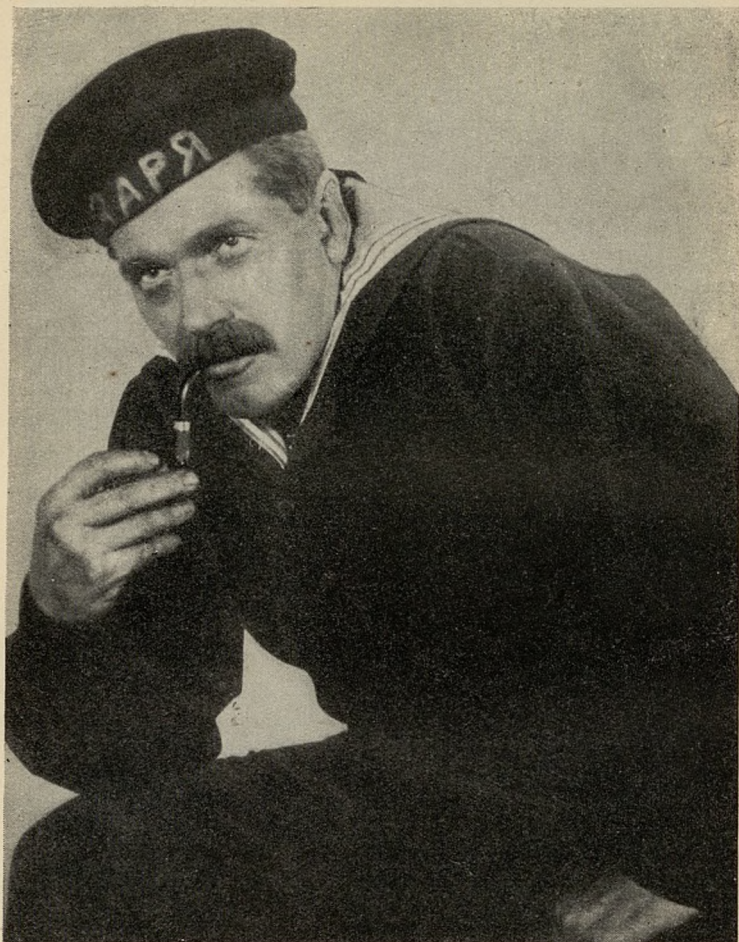








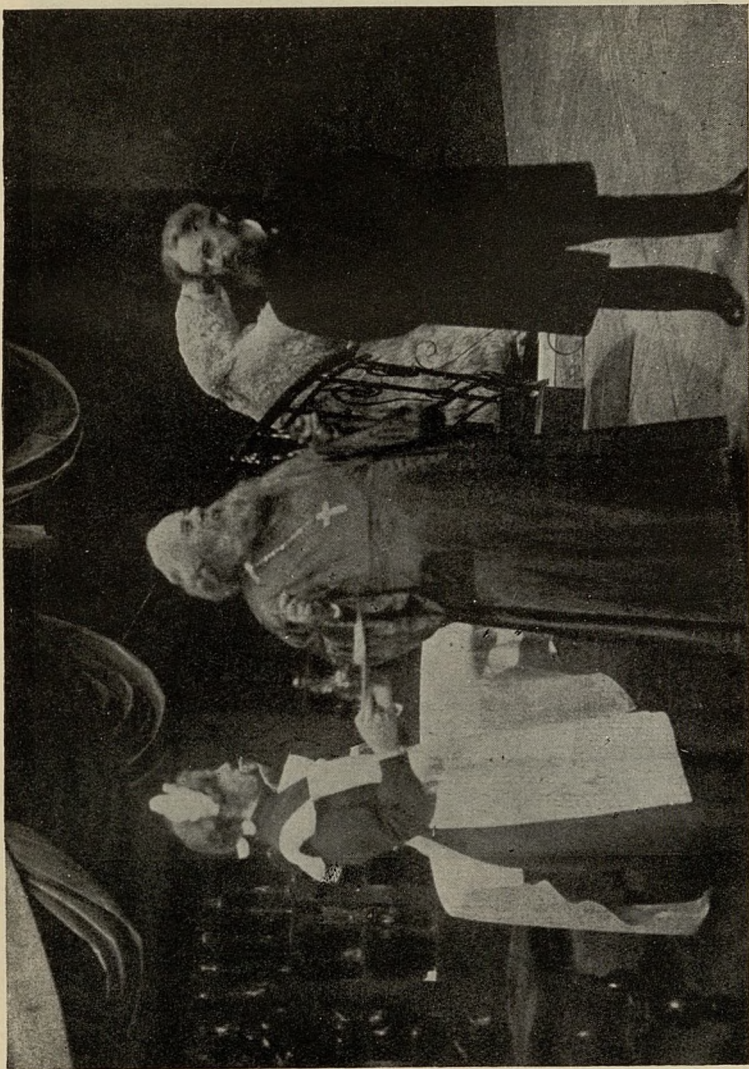




- 15. -

«

»



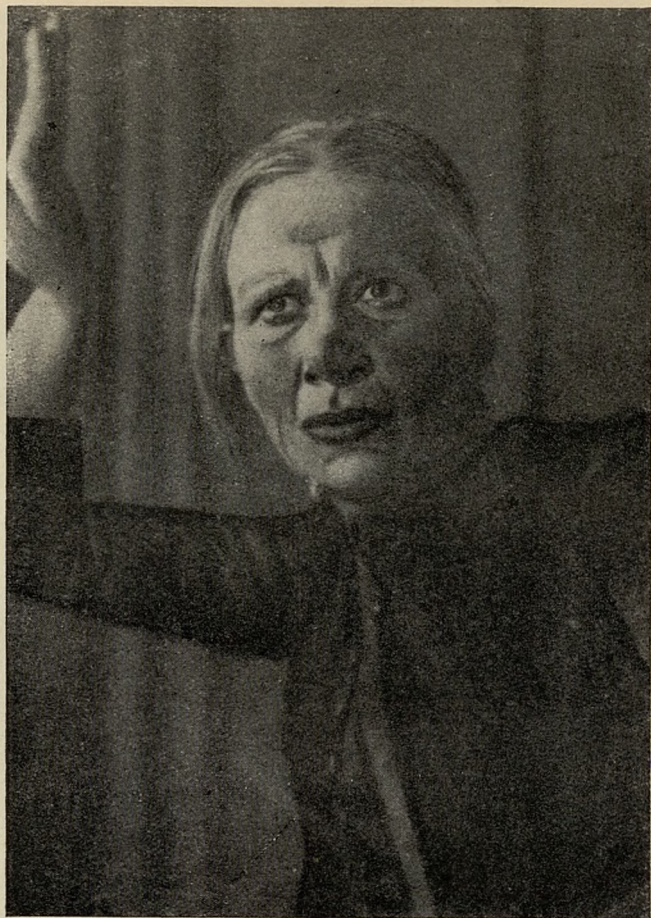
Miss Evans - O. J. Evans

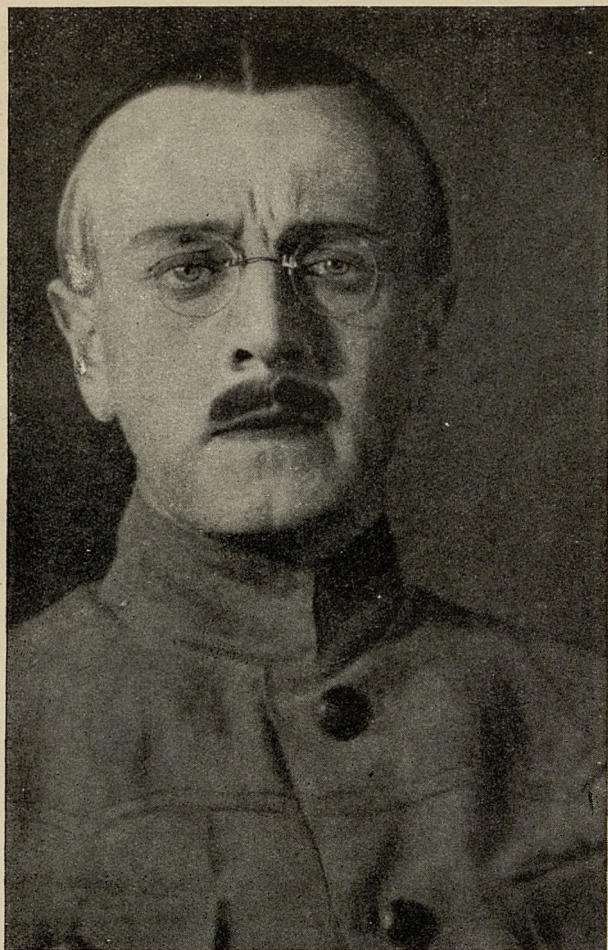




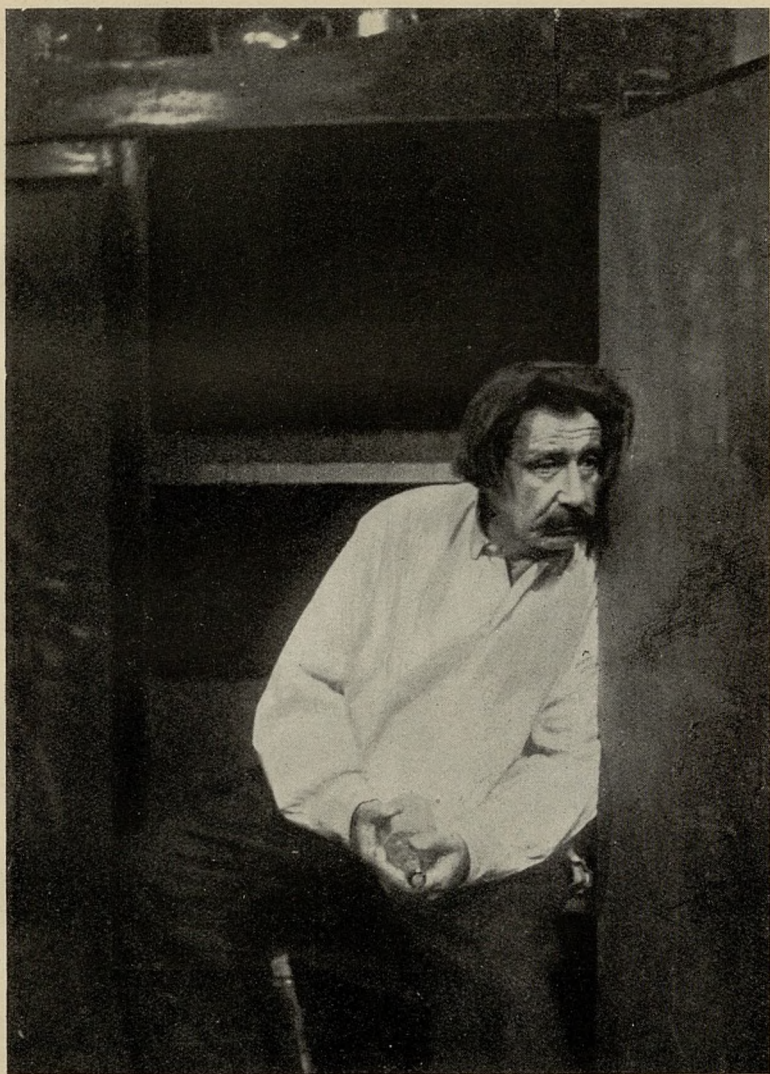




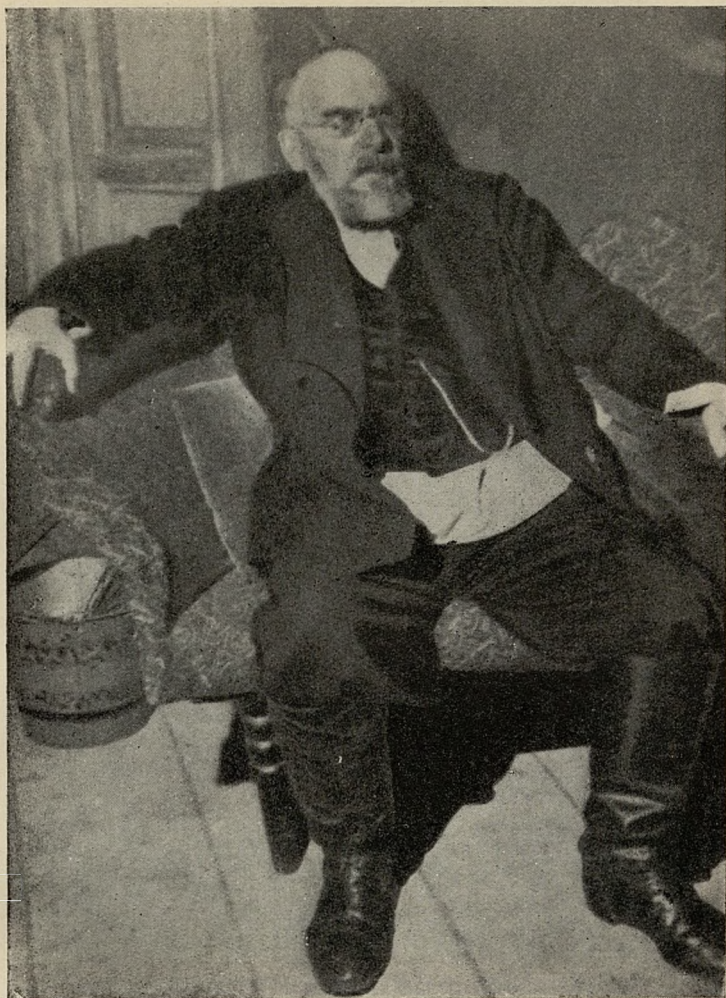




« »



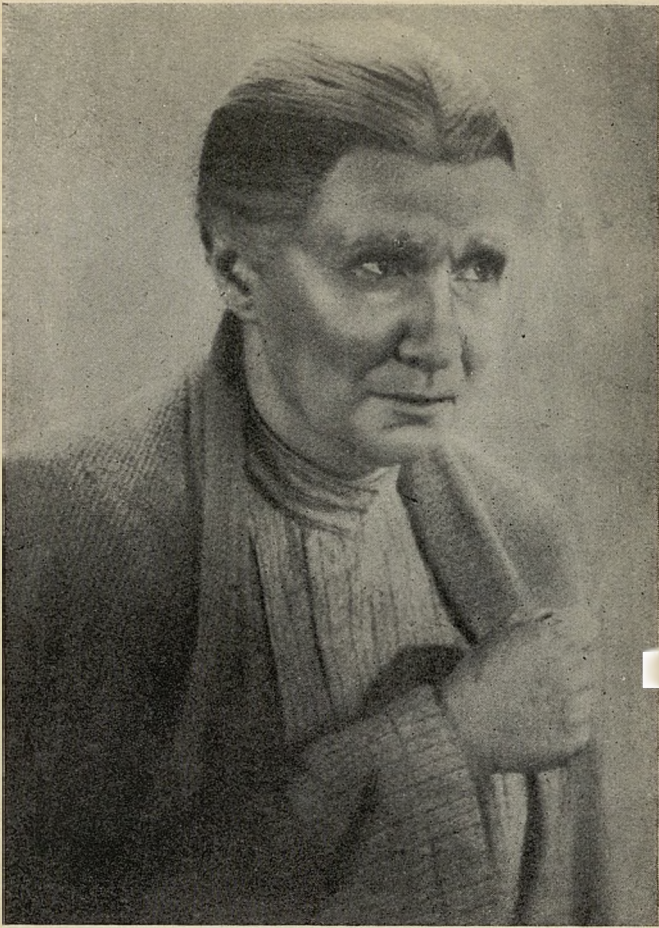


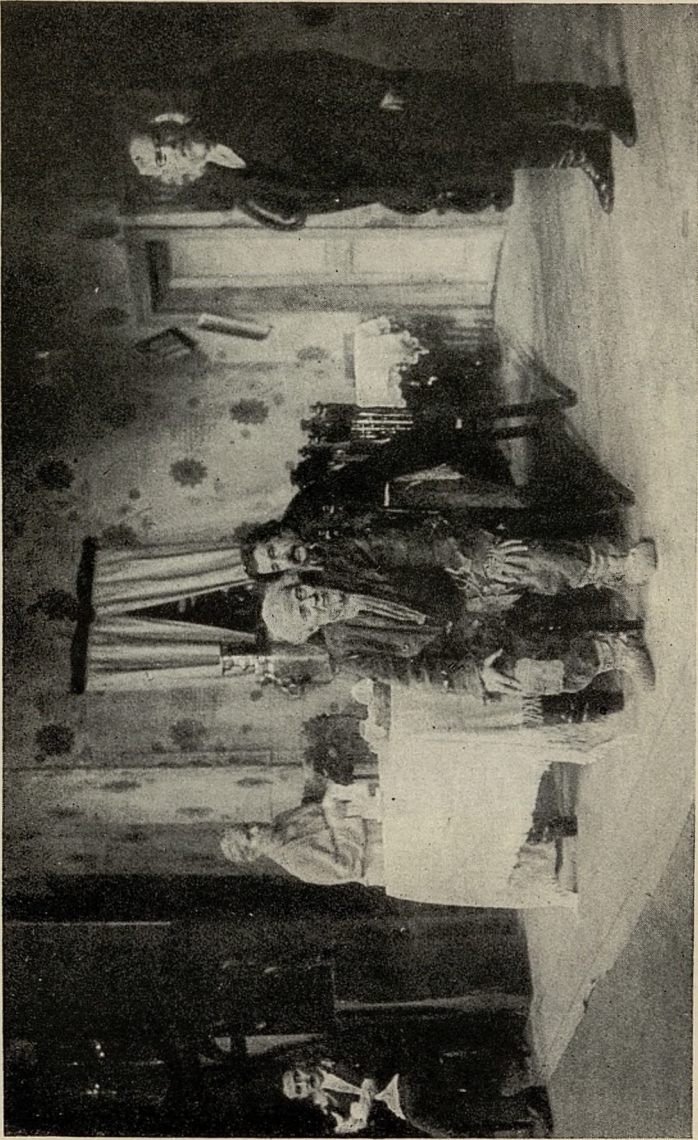






—

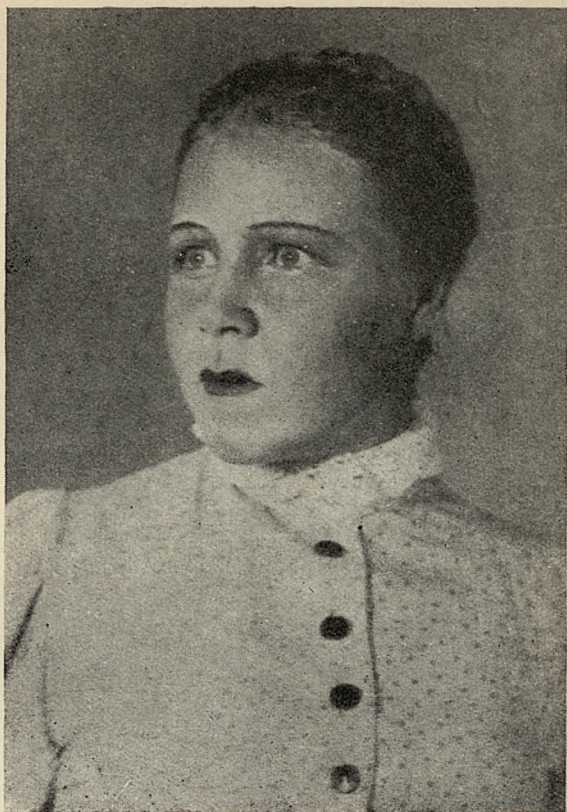


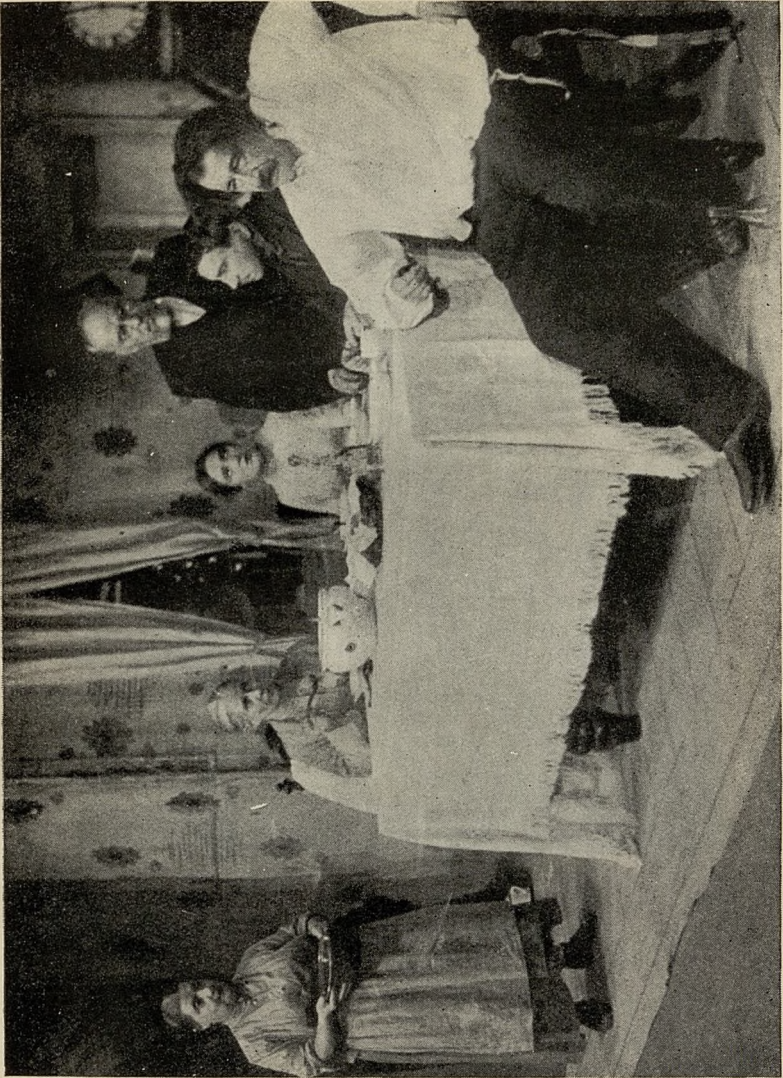


Portrait of a young woman, looking down and to the right. She is wearing a dark, high-collared dress with a white lace or ruffled neckpiece. The photograph is mounted on a light-colored page.



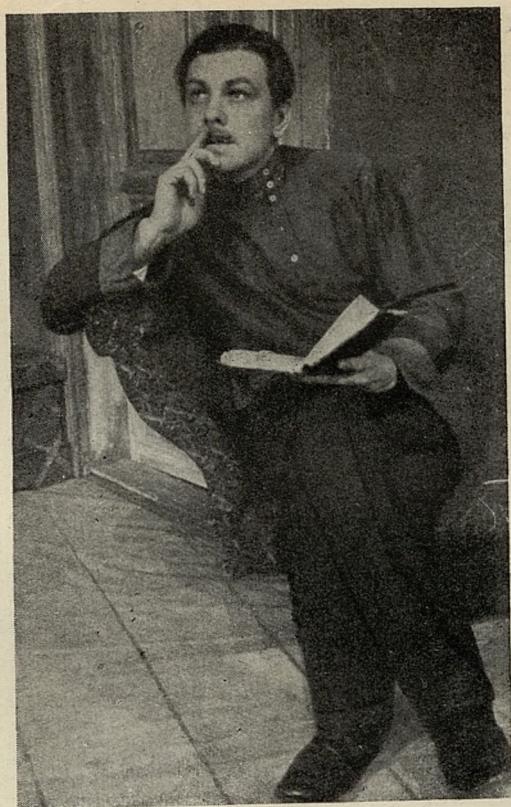


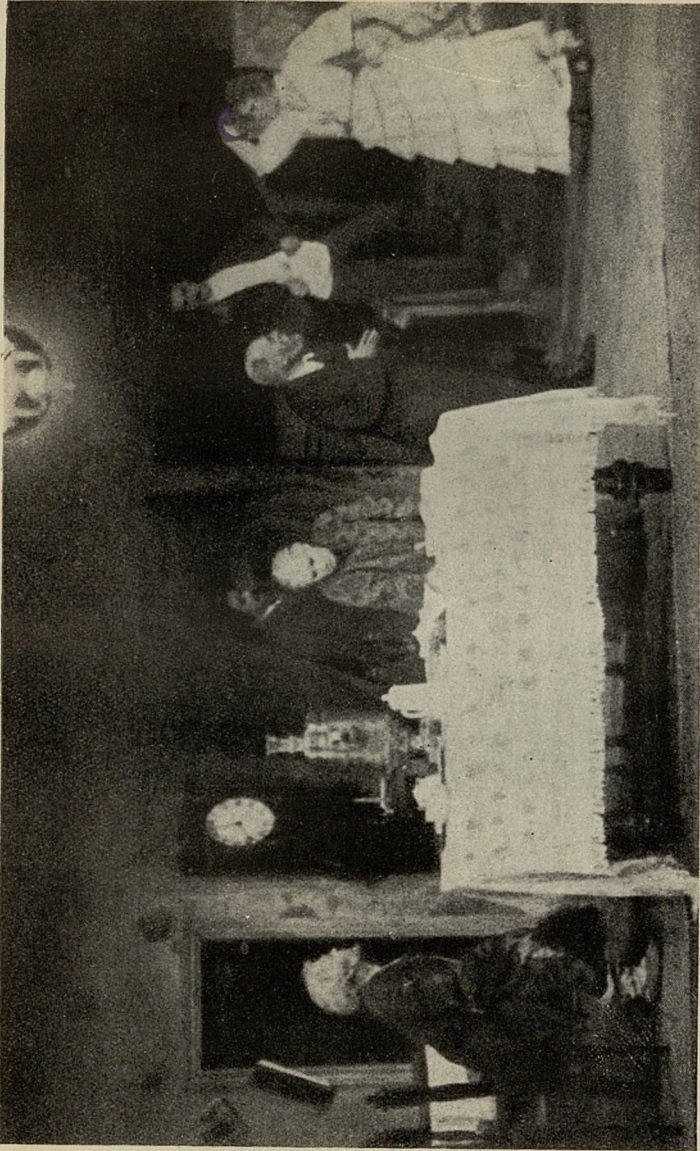


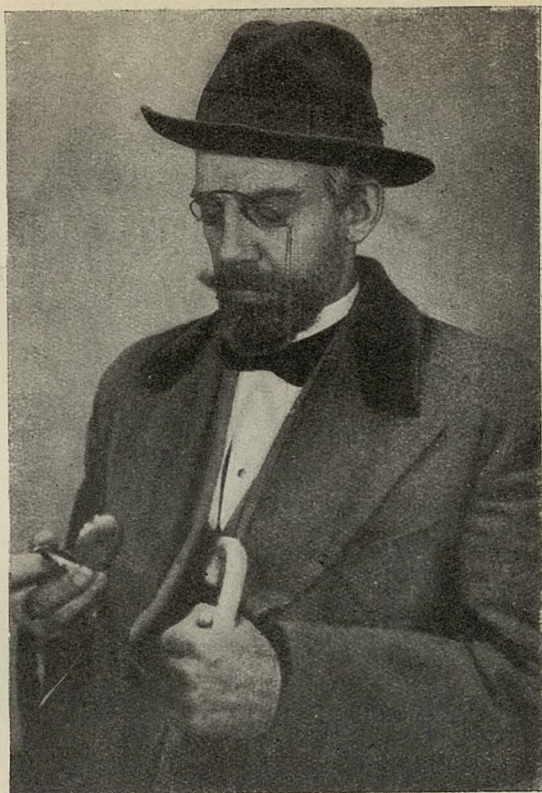












— .IT.

“ ”



Miss Lane - A. P. Houghton



Miss Mary - C. S. Jones

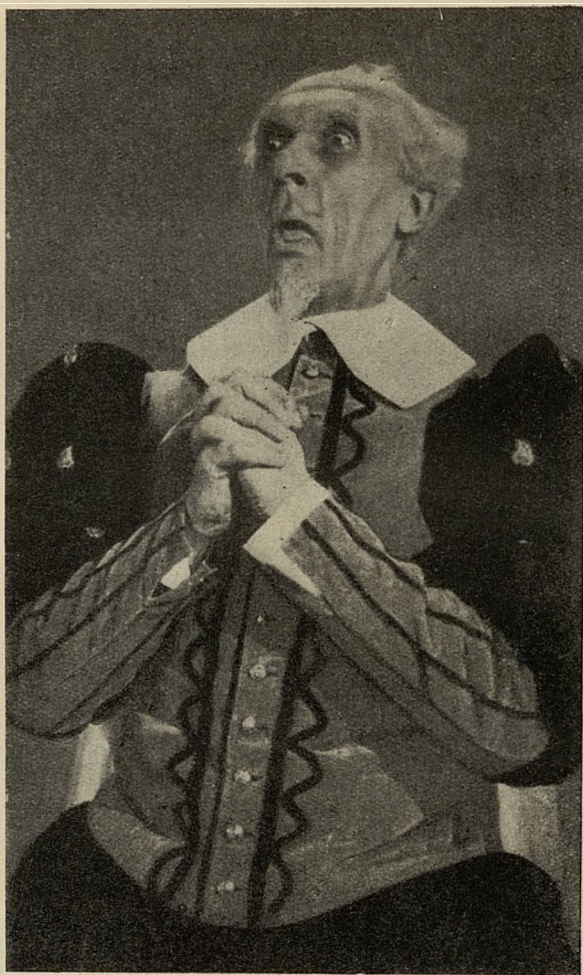




— . II.

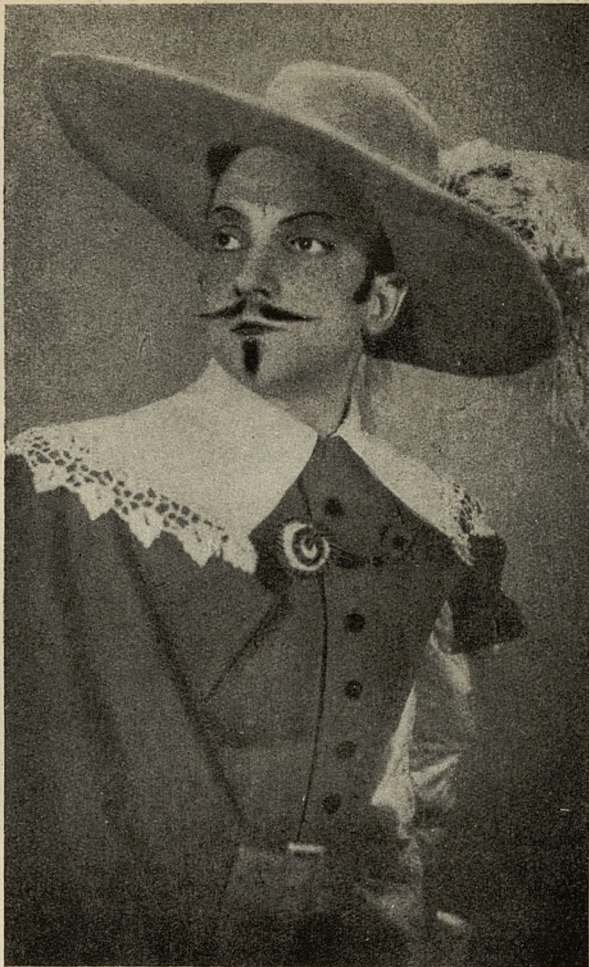


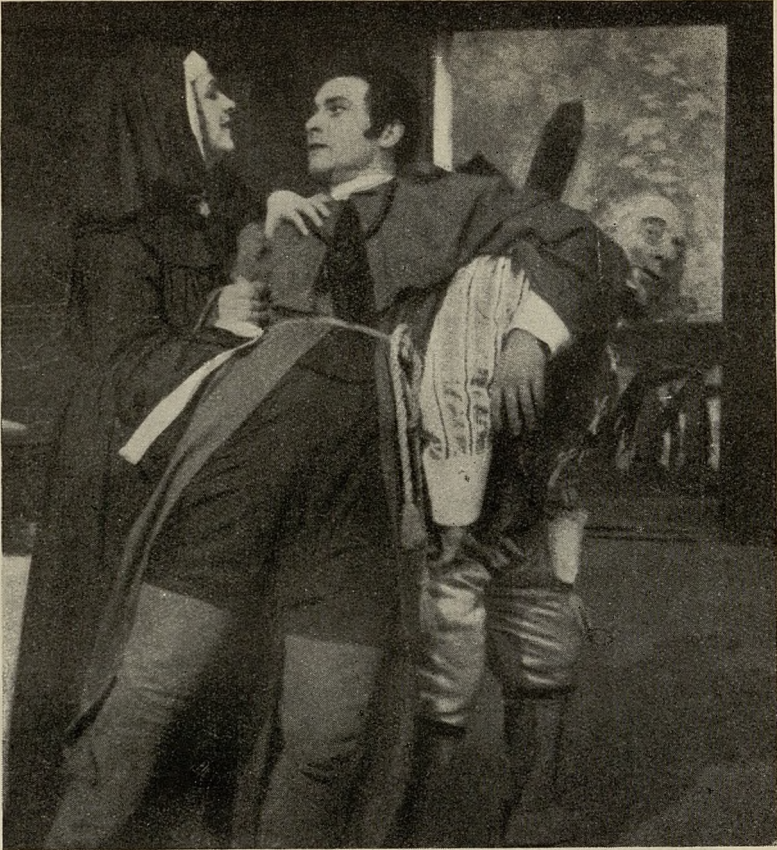
Portrait of a man in a historical costume, possibly a soldier or explorer, standing against a dark background.



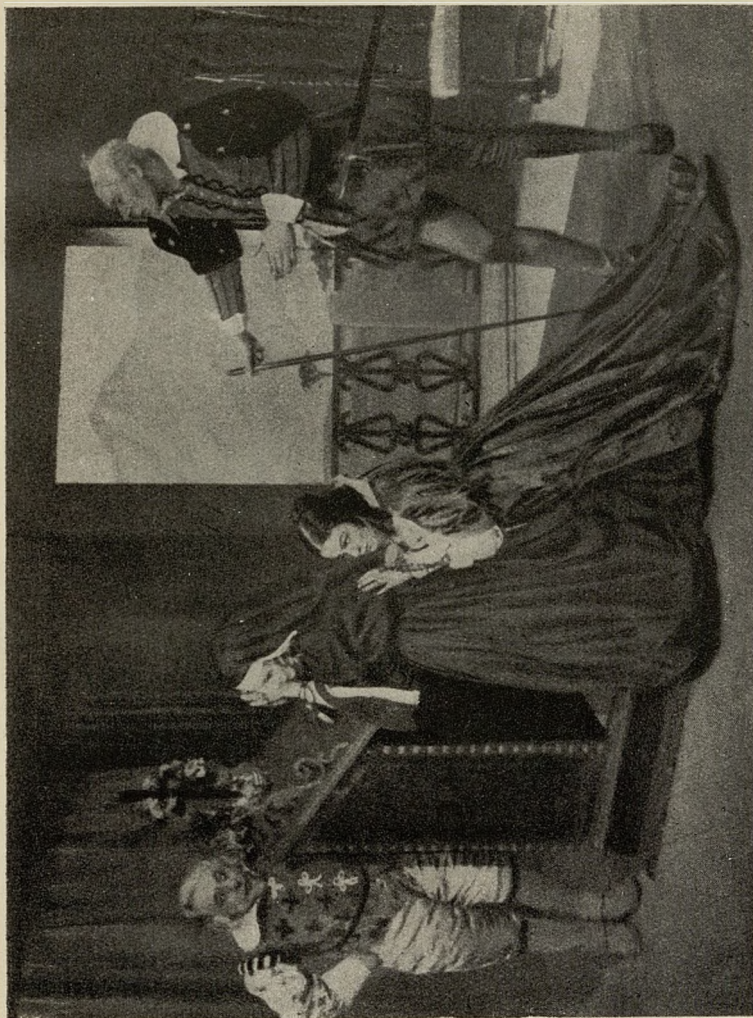












3-й акт

Дон Гомес — Л. А.

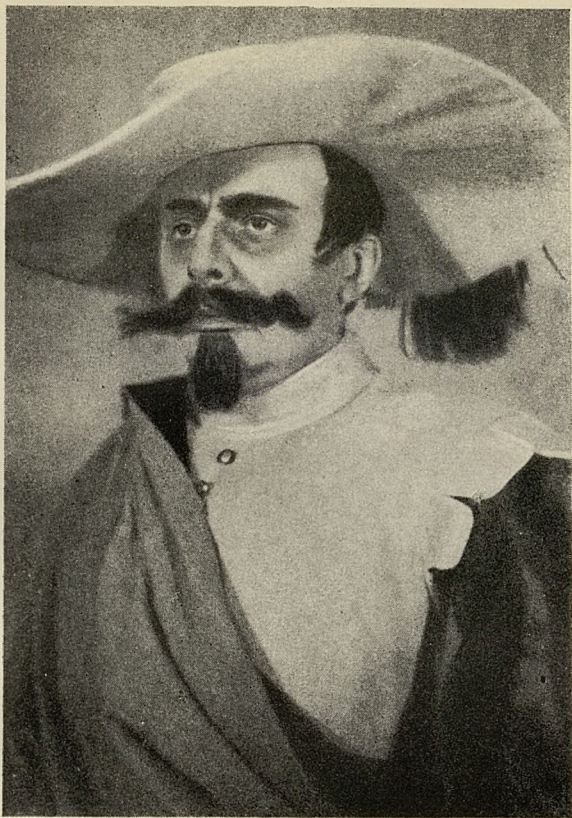
Донья Марта — Г. #8

Донья Инес — З. А. Карпова,

Урбисо — С. С. Урбисо



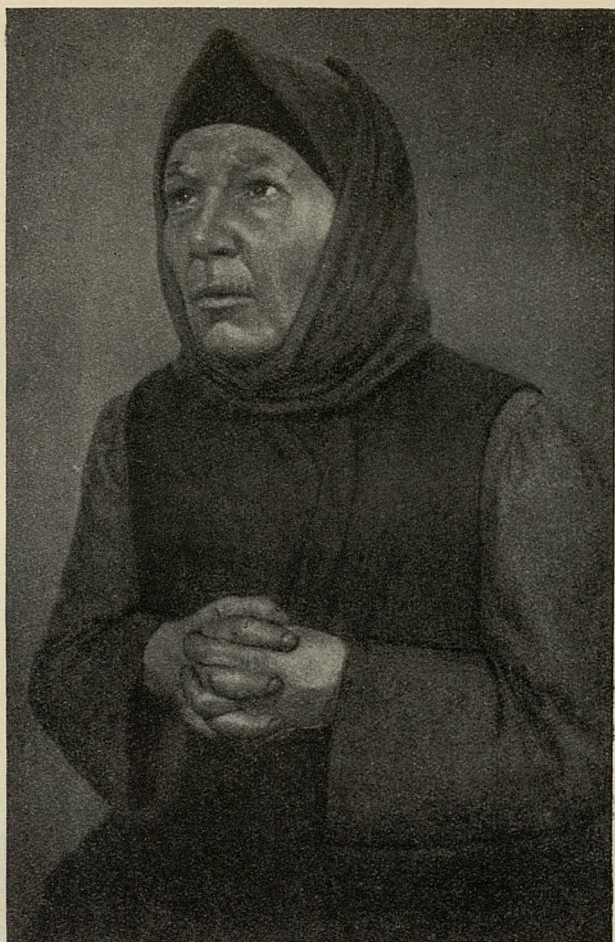




«

»





Захаровна — Е. В. Александровская





Ecayi " — H.







Portrait of a woman in a headscarf and patterned blouse.



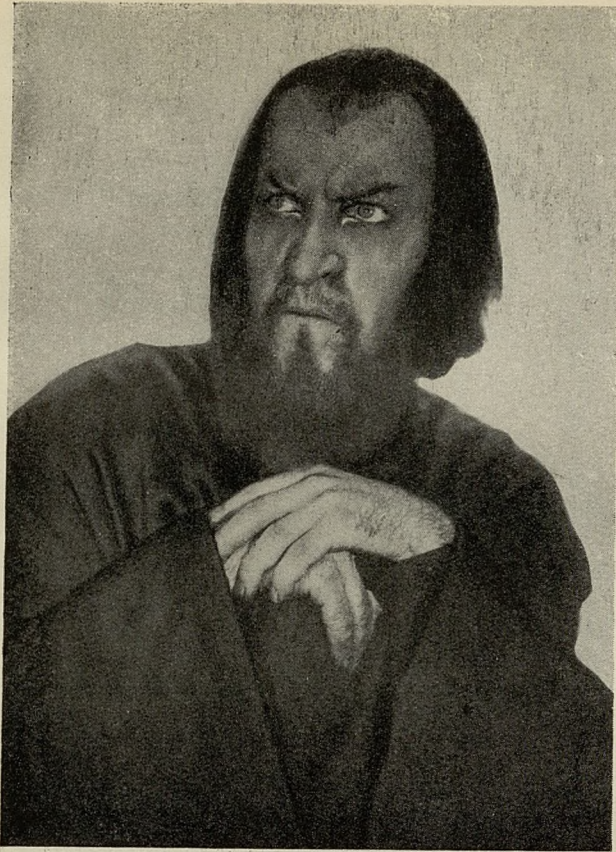


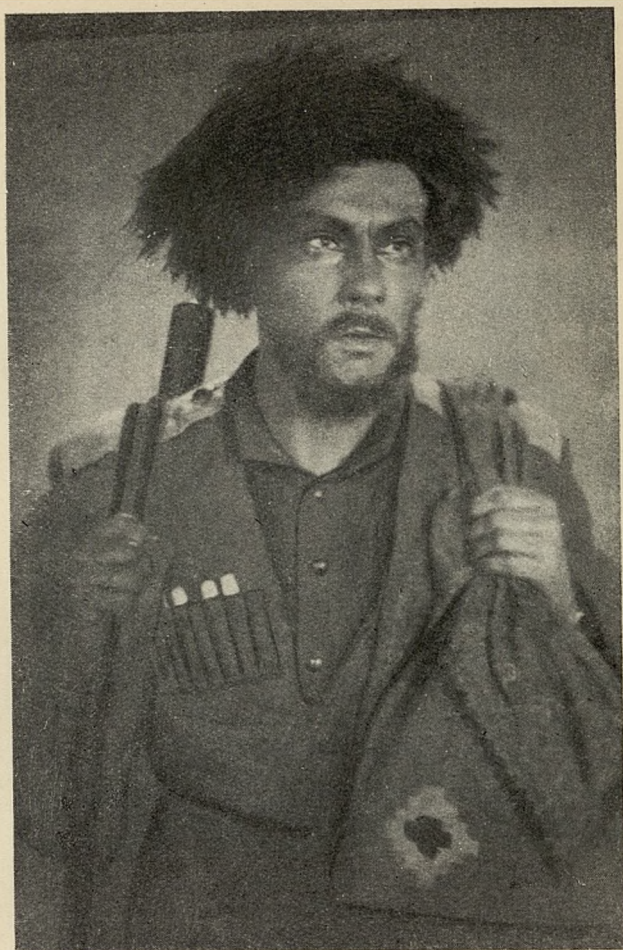
I-II

— — . II.

— . II.





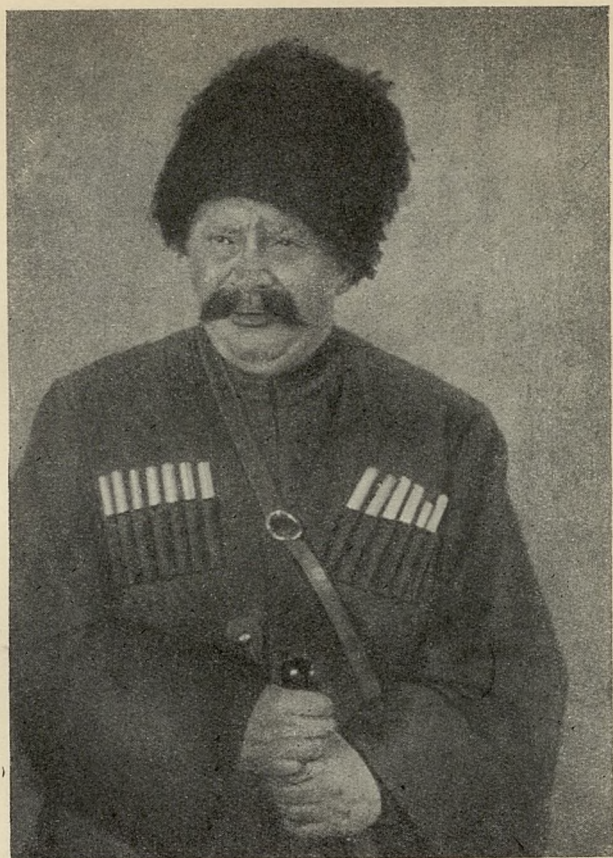


— . II.

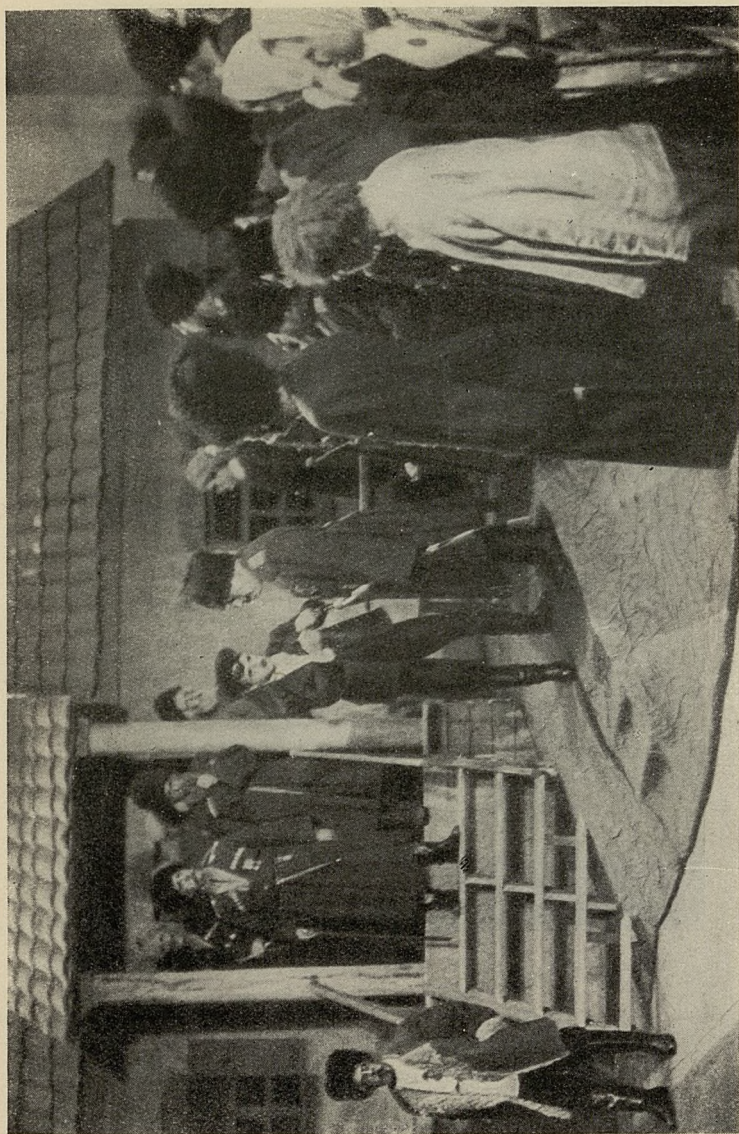




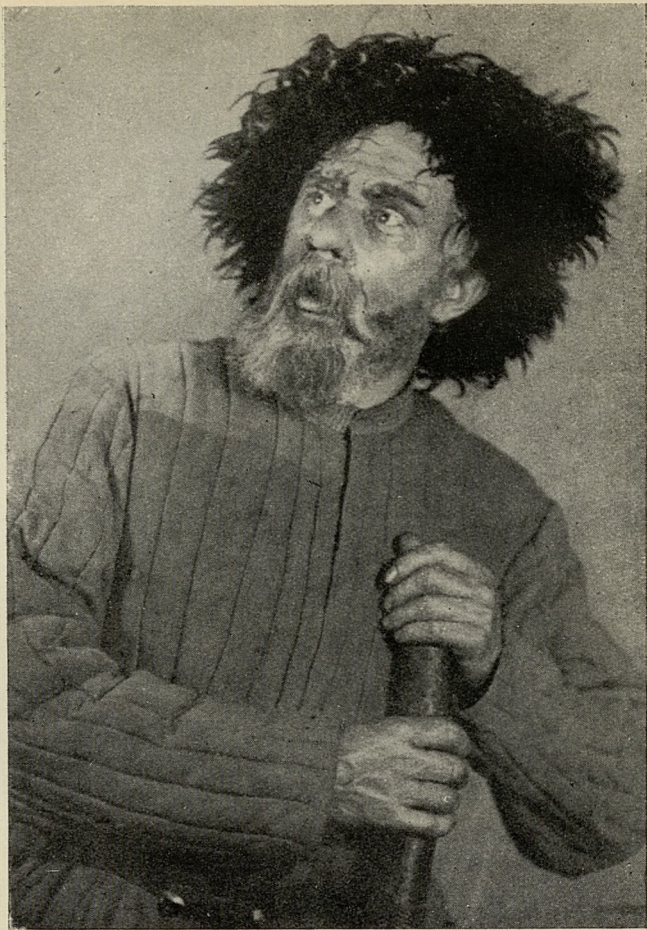




— II.



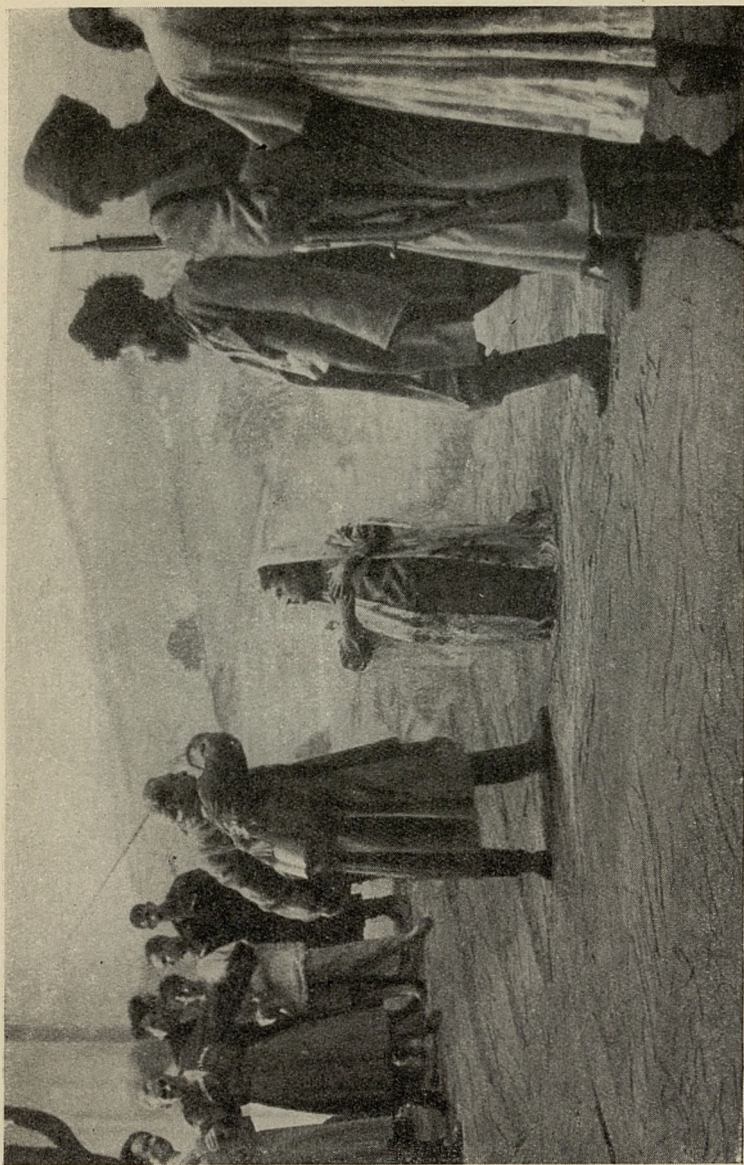
2-й акт



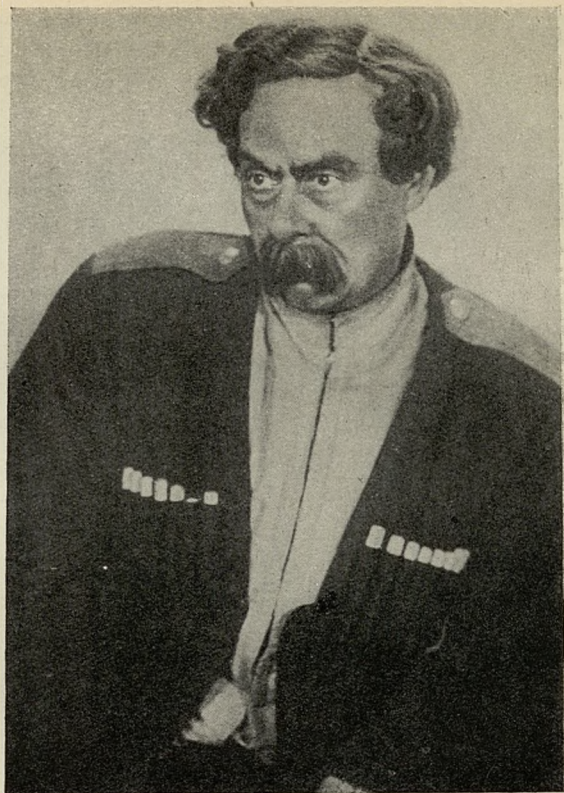




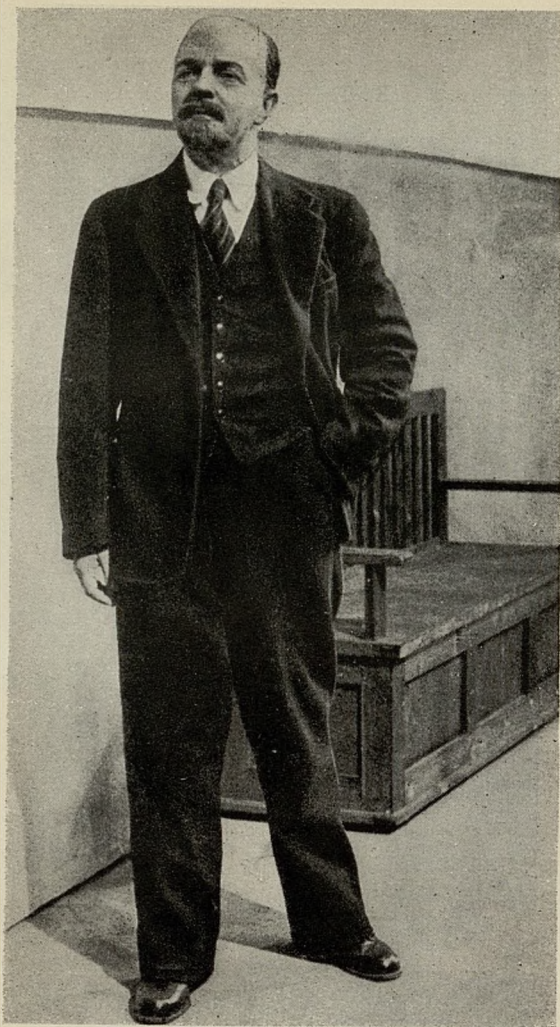
— II. :



3-ii ART



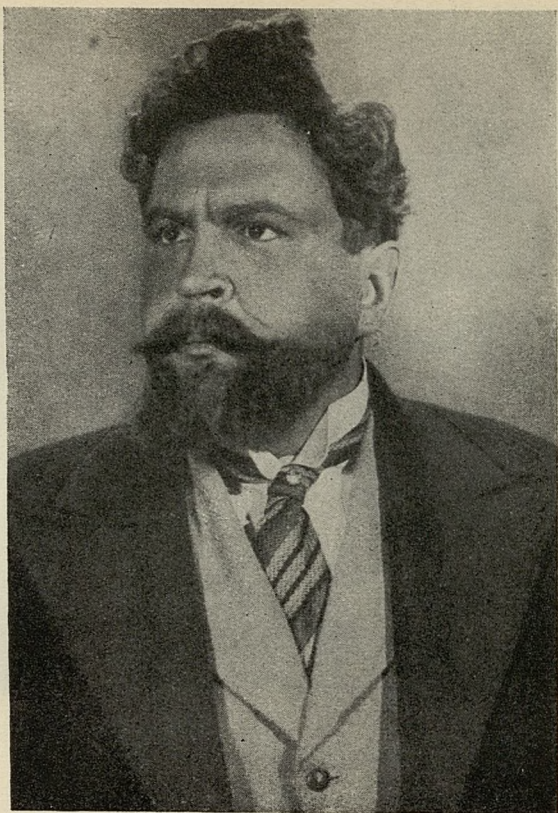
“ ”

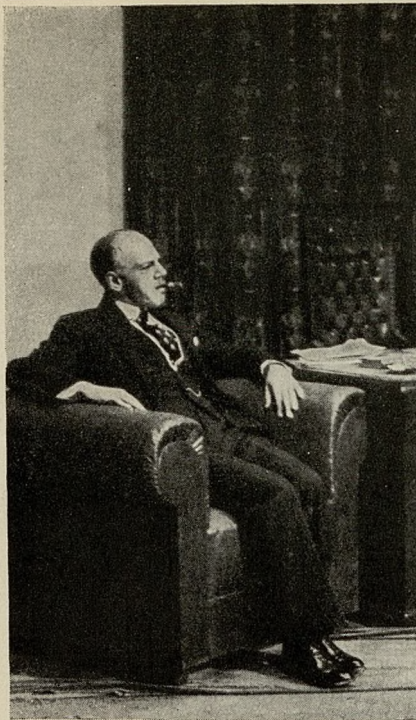


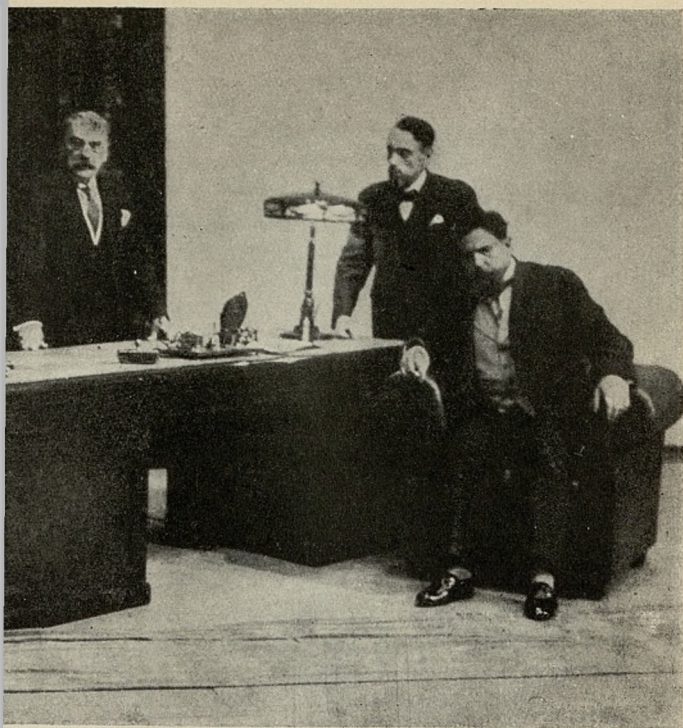




1- .1-
() — . . .











1- .3-



2-ii

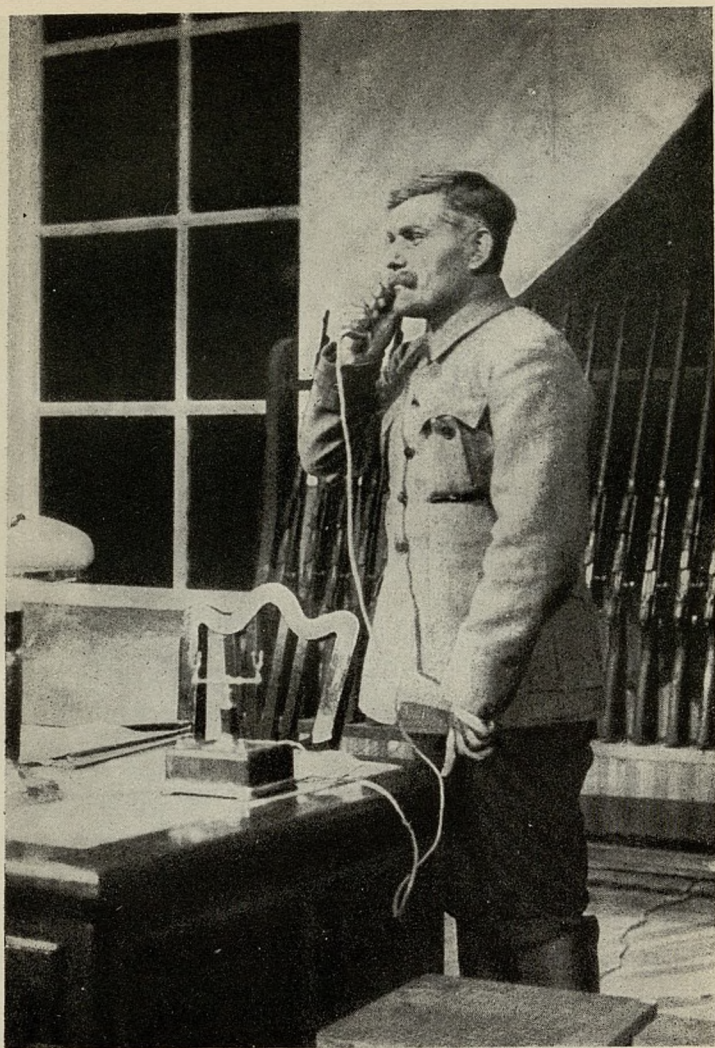






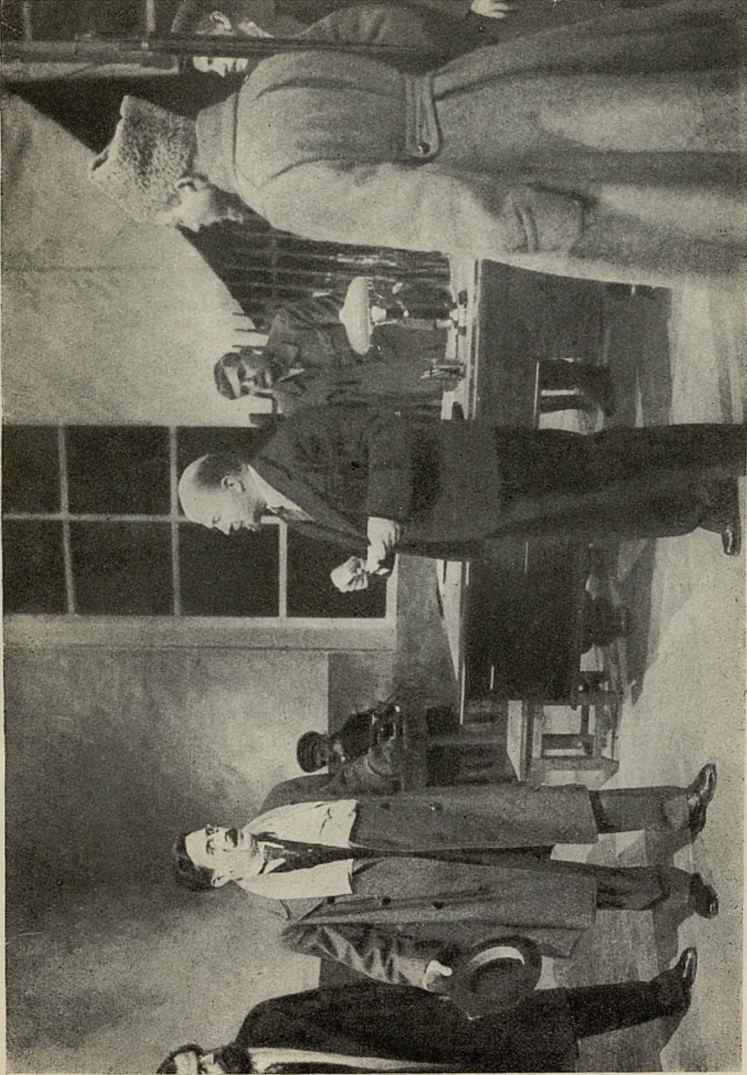








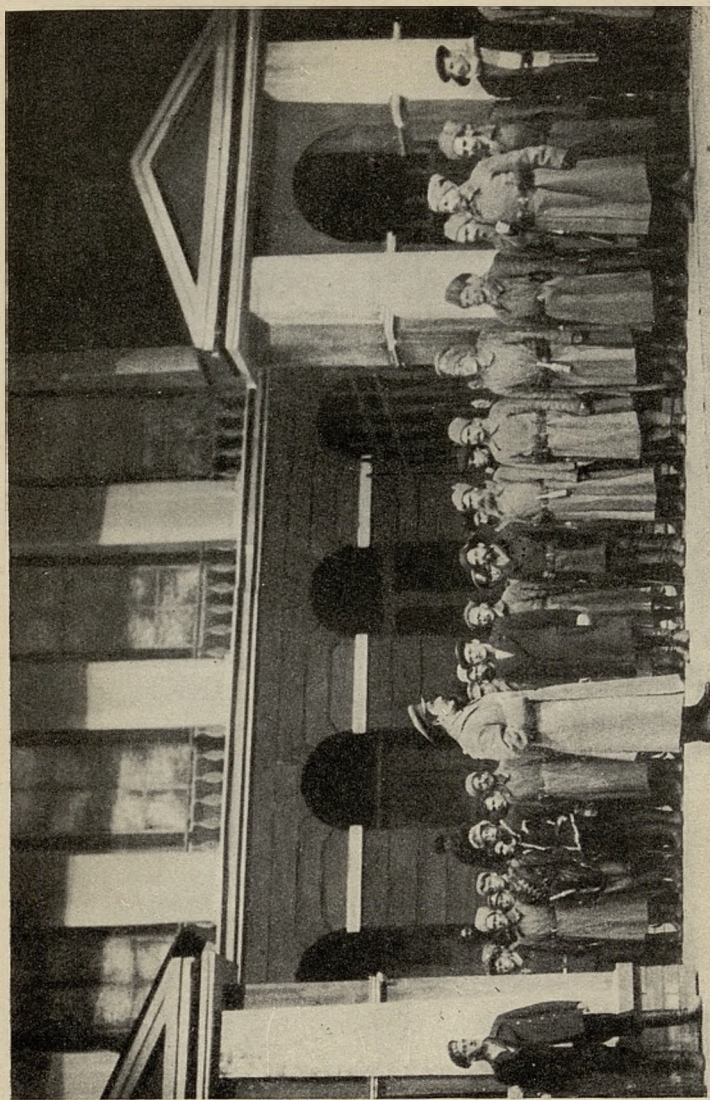
2-



R. H. Myers - a party with W. H. Cresswell



2- —

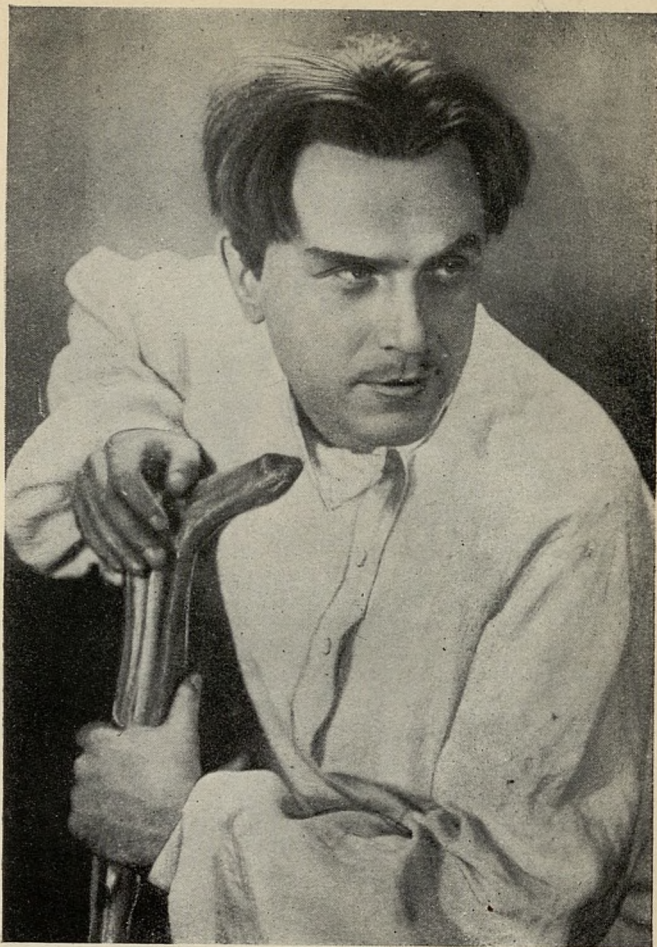


2-

B. M.

“ ”



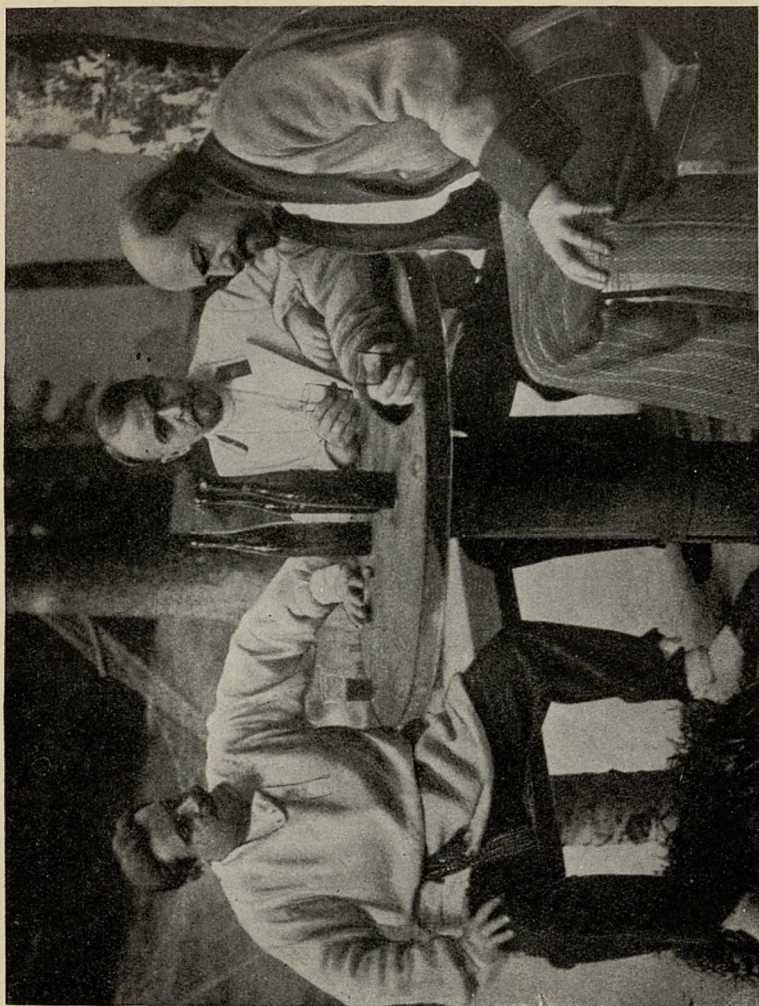




1-

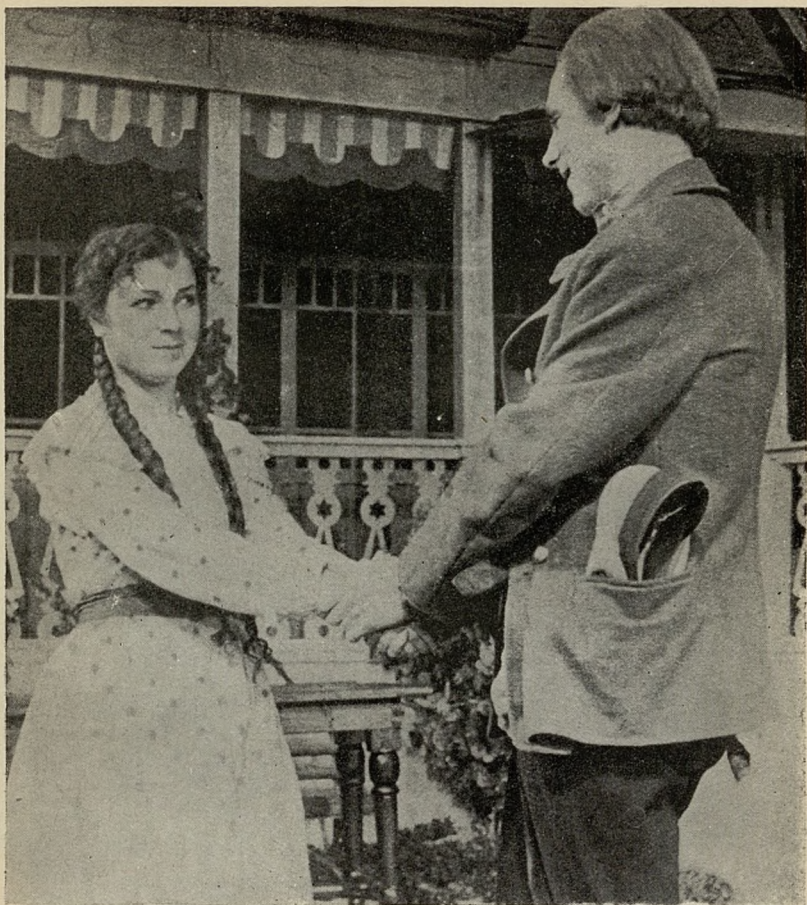


2-



2-й акт

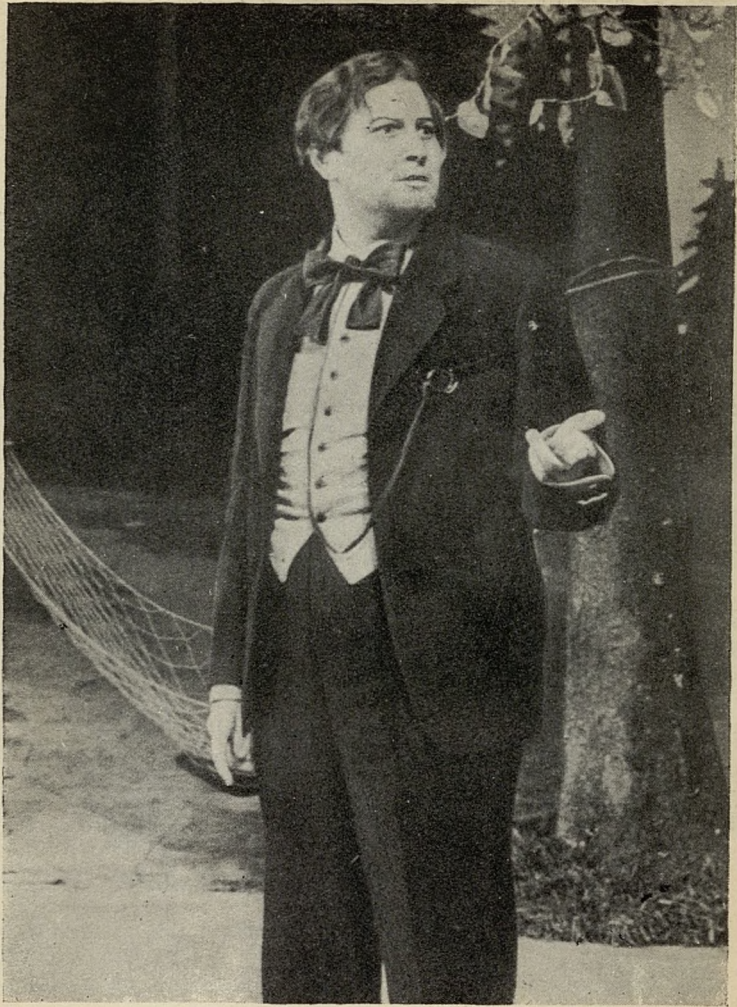




— — . . 1.

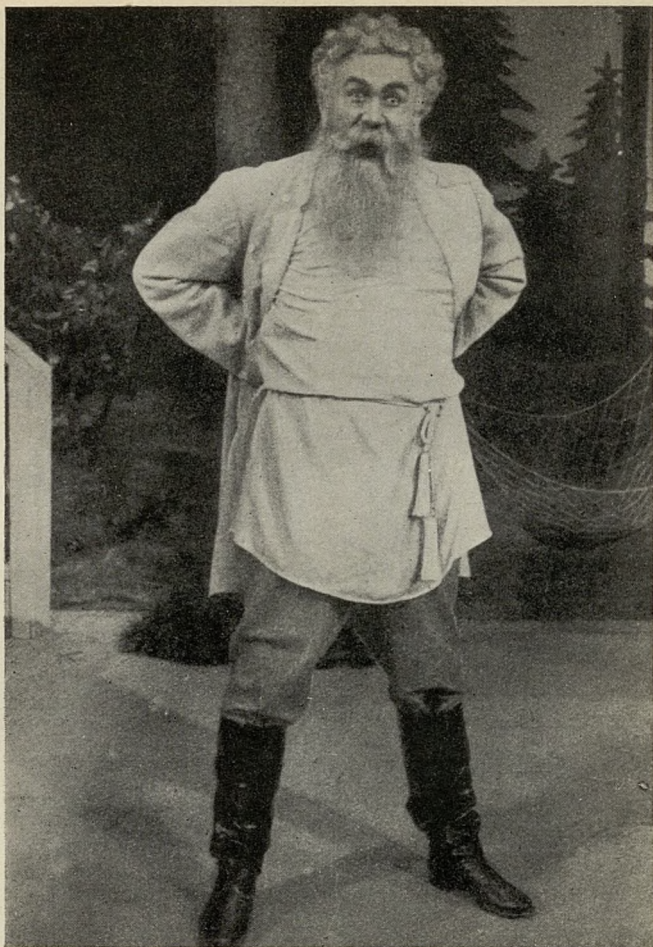








2-







— . . . — . II.





3-





to arrive

|> :

, 11. .

.

:

15. .

31. . II)

XXI 1938—1939 .

10. II. II.
(.), 3-
(.), II. (.)

B.

11. II.
(.),

II. 3-
. II. II.

(.), . . . lap (.), . . .
. 31.

. II. II.

C. II.

. II. (),

II. (),
II.

-p
: II.

3

X

X ;

. II.

3

1927 .

" " " "
" " " "
" " " "
" " " "
" " " "
" " " "
" " " "
" " " "
" " " "
" " " "
" " " "
" " " "
" " " "
" " " "
" " " "
" " " "
" " " "
" " " "

\
)

— a

1926 .

" " " "
" " " *
" " " "
" " " "
" " " "
" " " "
" " " "
" " " "
" " " "
" " " "
" " " "
" " " "
" " " *
" " " "

|)

"
"
"
"
"
"
"
"
"
"
"

1937 .

"
"
"
"

1937 .

"
"
"

1937 .

"
"
"
"
"
"

1934 .

"
"
"
"
"
"
"
"
"

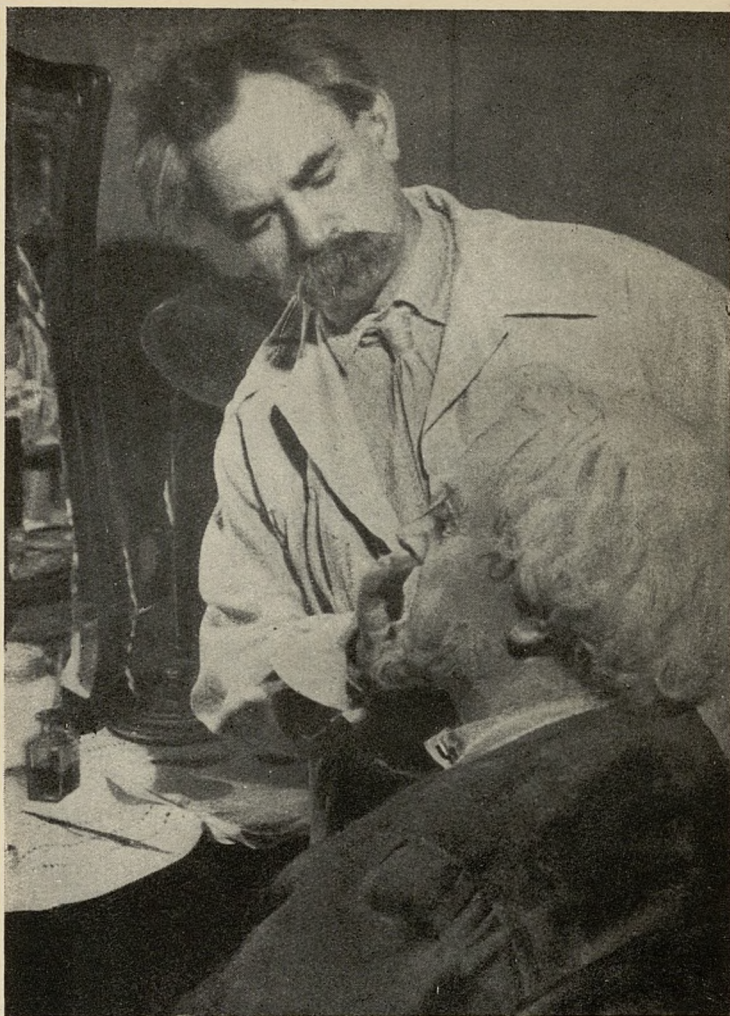
1930

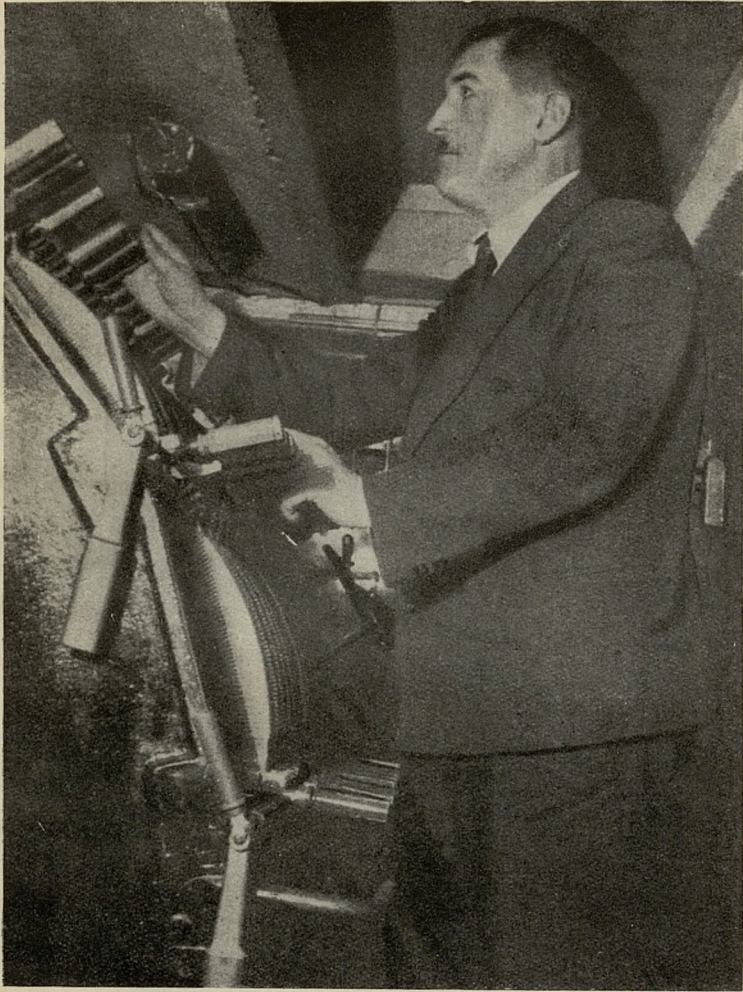
"
"
"
"
"
"



Группа юбиляров, проработавших в театре 20 лет

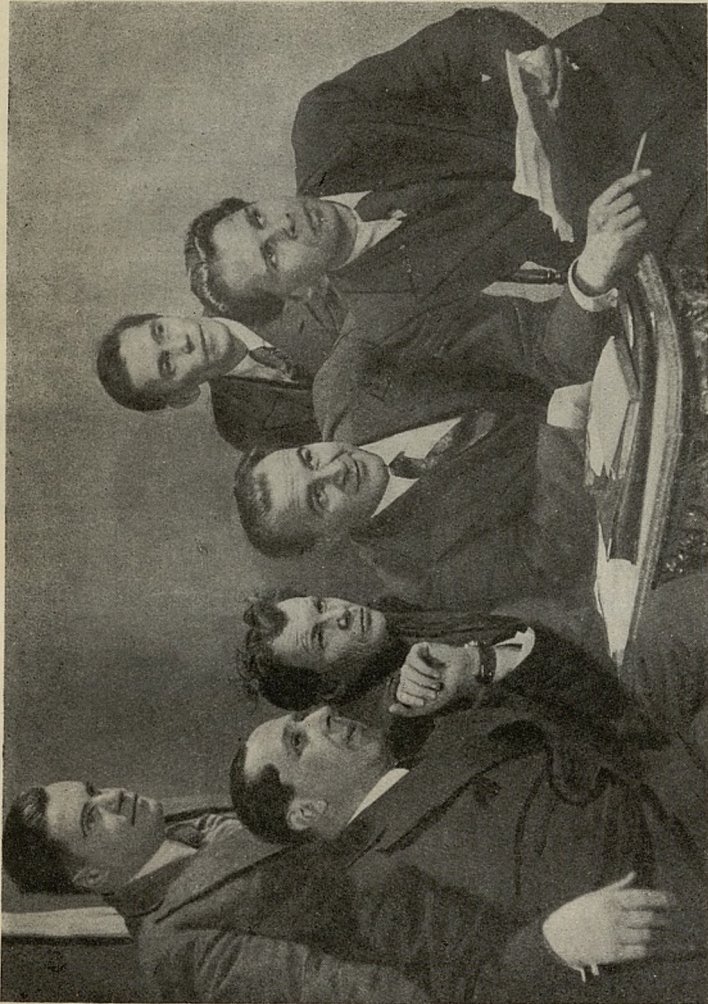
Слева направо — В. Д. Громов — пом. зав. осветительного цеха, В. Я. Софронов (Засл. деят. иск.), Н. А. Вильке — дежурная режис. управления, М. С. Сакович — врач, Г. М. Мигурин — актер, В. И. Иванов — комендант, У. Н. Андреева — штатс-ледица, А. Л. Кондратьев — плотник сцены, М. Р. Иванов — водопроводчик, Л. М. Шаршов — обойщик







. . . () , . . .



... ..
... ..
... ..
... ..
... ..
... ..





. 1919 — 1939	5
.33
.....	197
.....	202

& ft fl --

ВЕТЕР. ПЕДАГОГИЧЕСКИ

И П

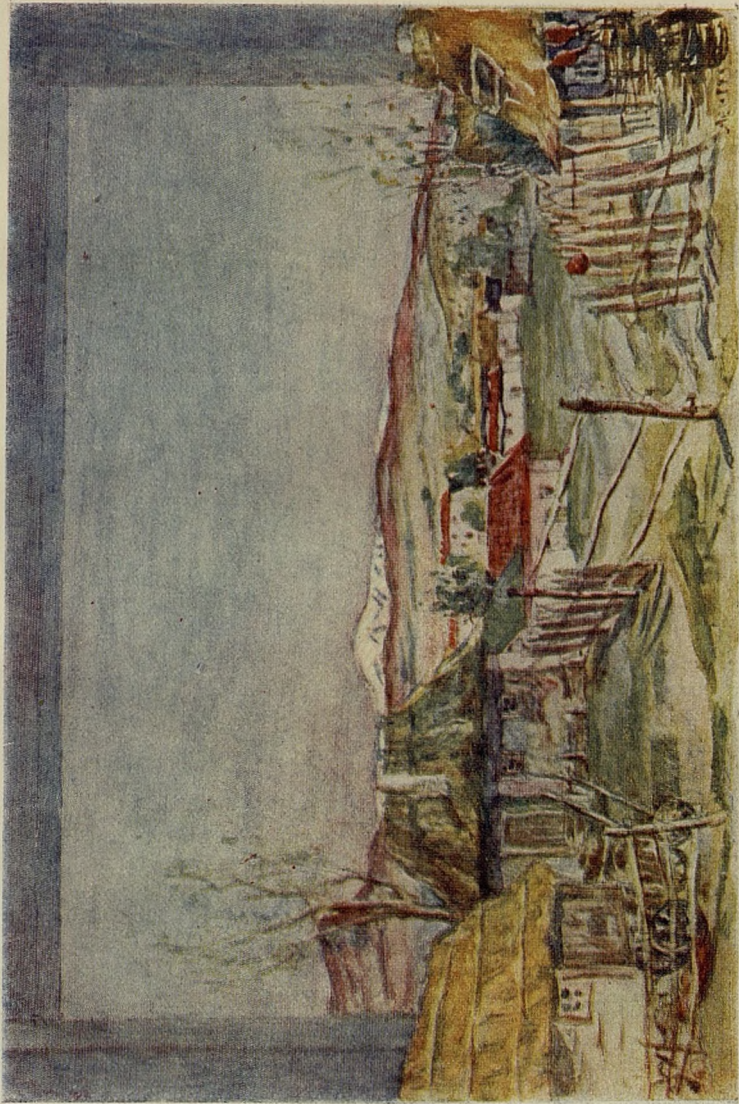
UMB 5362 193

№ _____

»

02X94. 11/ -38. 26/1-39. 610.
 3781. 3000 14³/₄. 4,26.

57



« . . . »



« . . . »